

LEGENDA

- LOCULI ESISTENTI
- FABBRICATI DI UTILITA' COMUNE
- CAPPELLE PRIVATE ESISTENTI
- TOMBE A TERRA ESISTENTI

- NUOVI LOCULI
- NUOVE CAPPELLE
- NUOVE TOMBE A TERRA
- NUOVI COLOMBARI
- NUOVE AREE VERDI
- Perimetro ambito di completamento
- FONTANELLE

DIMENSIONAMENTO

CAPPELLE PRIVATE	32x10=320
LOCULI	304
COLOMBARI	112
TOMBE A TERRA	55
SEPOLTURE TOTALI	791
LOCULI IN COSTRUZIONE	120
SEPOLTURE TOTALI NEL VENTENNIO	911

COMUNE DI MONTE ARGENTARIO

(PROVINCIA DI GROSSETO)

COMPLETAMENTO CIMITERO DI PORTO ERCOLE

COMMITTENTE : Amministrazione Comunale



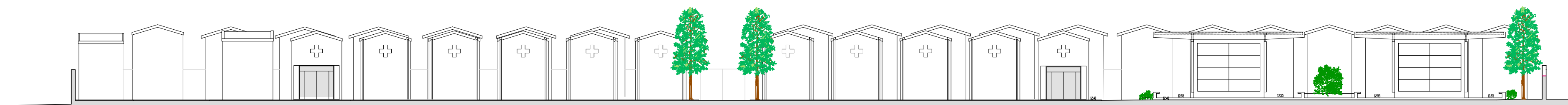
STATO MODIFICATO PLANIMETRIA AMBITO DI COMPLETAMENTO PROFILI A-A', B-B', C-C'	SCALA	TAVOLA
	1:250	5
I PROGETTISTI : Dott. Ing. Oreste Egidi Via E. Berlinguer 1 int. 24 - 58011 Capalbio Scalo (GR) C.F. - GR91.8511512.00899 Dott. Arch. Cecilia Luzzetti Via Gortina 7 58100 Grosseto C.F. - LZ2CCCL904972102G COLLABORATORI : Dott. Arch. Andrea Marchi Geom. Alessio Ciavattini	DATA	Novembre 2023
	AGG.	Settembre 2024
	FILE	



PLANIMETRIA
scala 1:250



PROFILO A-A'



PROFILO B-B'



PROFILO C-C'

