

COMUNE DI MONTE ARGENTARIO  
(PROVINCIA DI GROSSETO)

PIANO DI UTILIZZAZIONE  
delle Aree Demaniali

Area Costiera  
del  
COMUNE DI MONTE ARGENTARIO

TAVOLA: ARENILI ( Ambito - F- )

N°13

Progettisti : Dott. Arch. Augusto Donati  
Dott. Arch. Lorenzo Mugnai  
Geom. Livio Dinetti

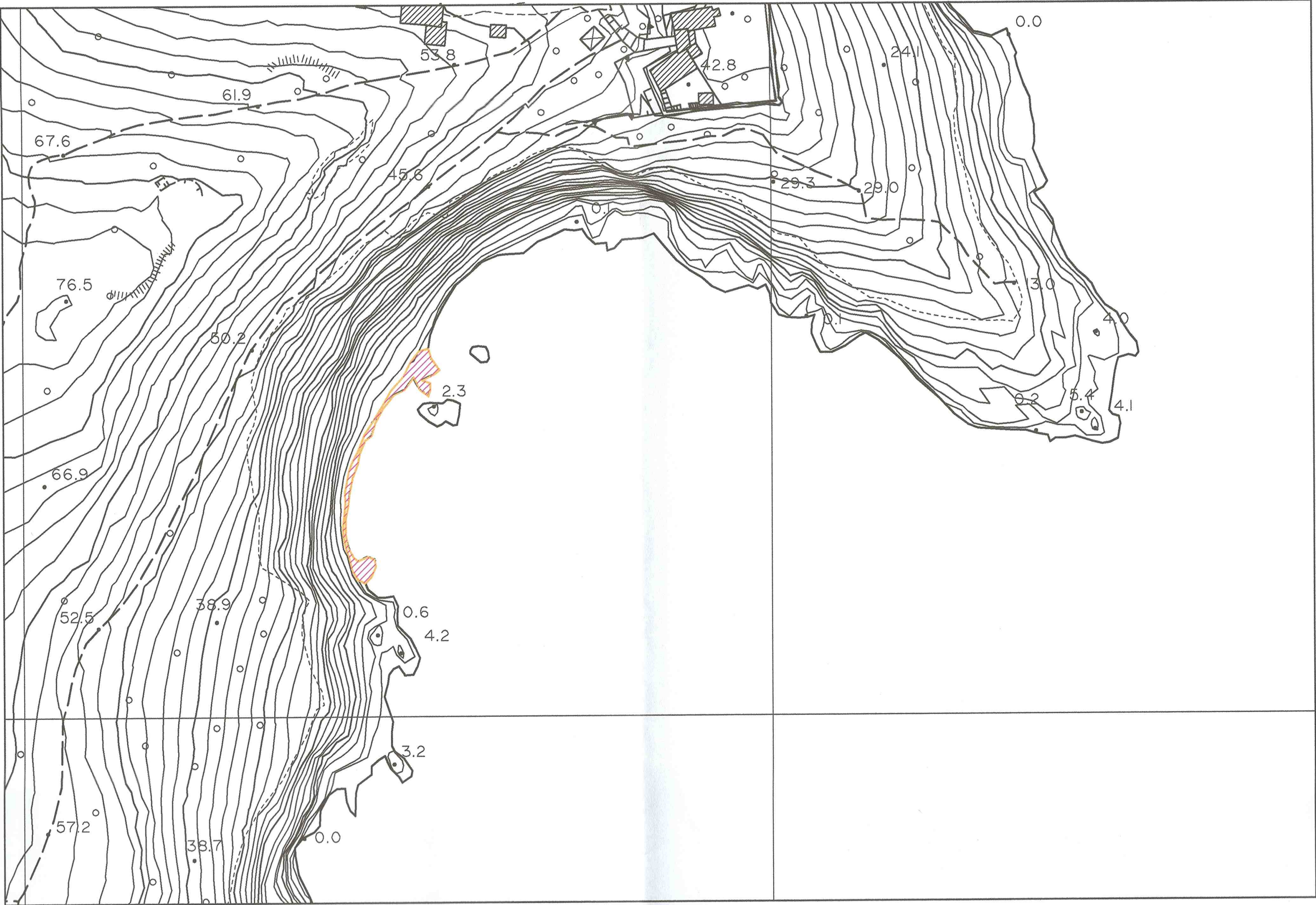
Collaboratori : Dott. Arch. Lara Faenzi  
Dott. Arch. Antonella Sabato

Committente : Comune di Monte Argentario

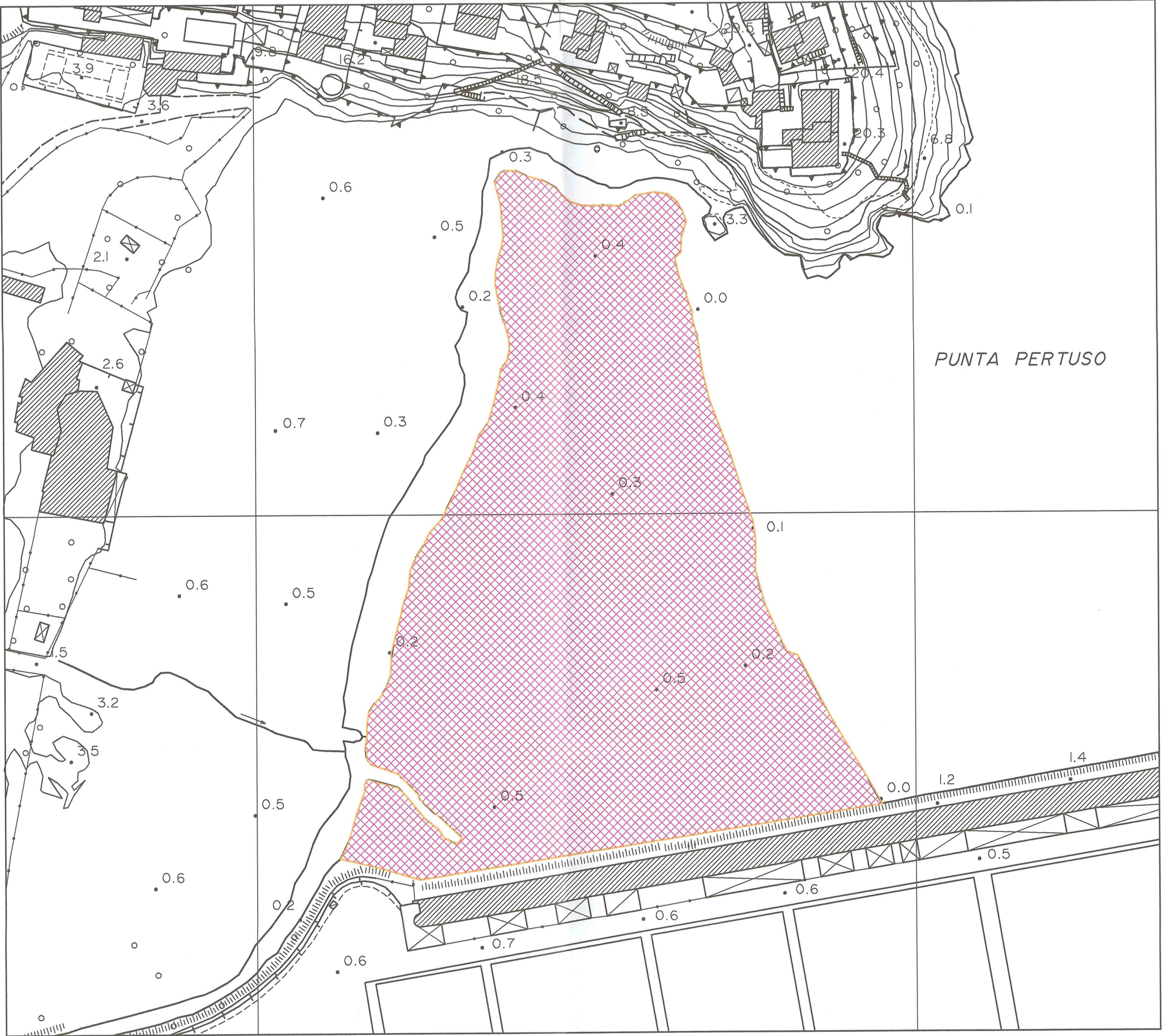
Monte Argentario  
li Marzo 2003

LEGENDA

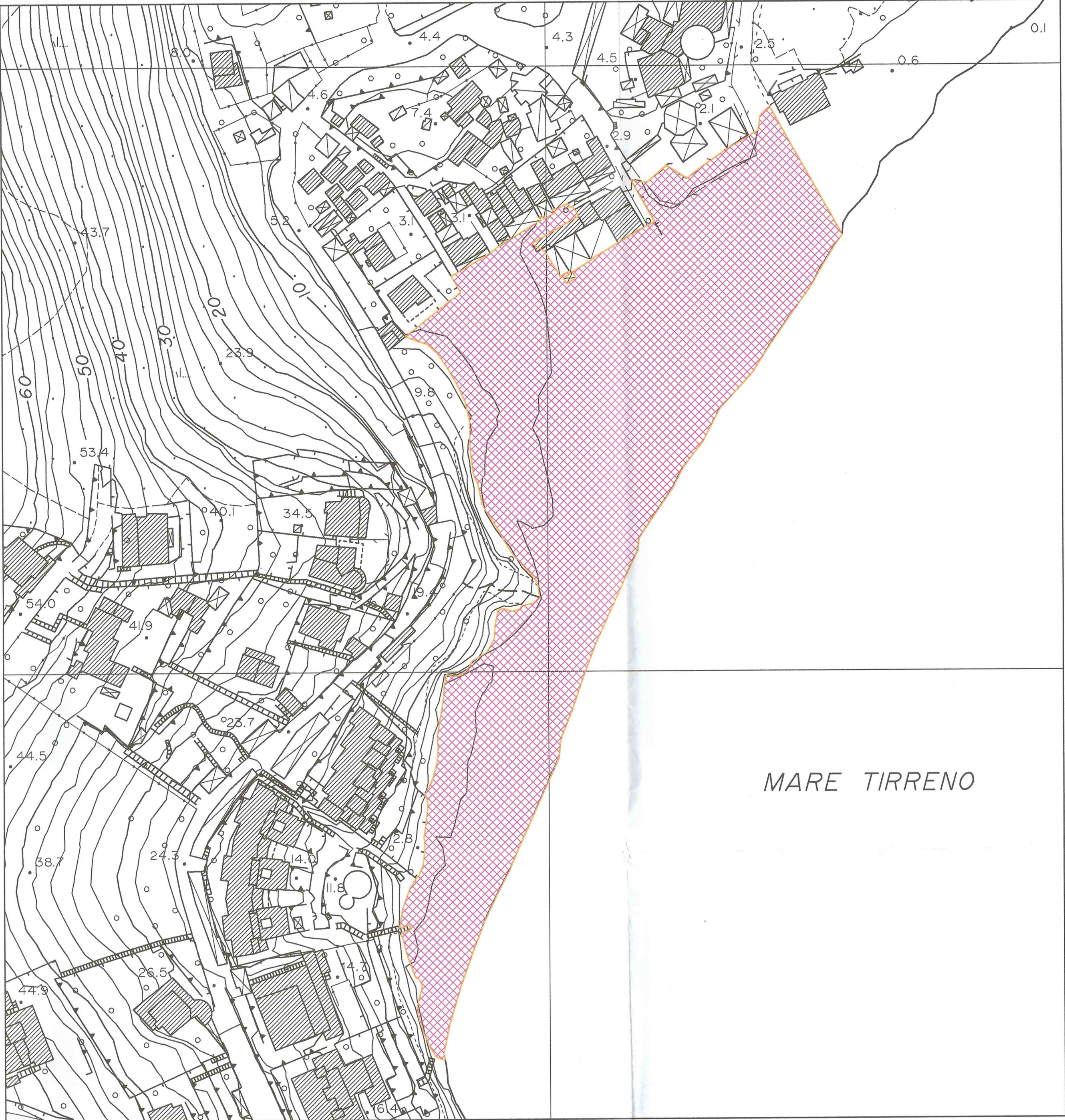
- Arenile in cui non sono ammesse nuove concessioni demaniali
- Arenile in cui sono ammesse nuove concessioni demaniali
- Limite Arenile



Spiaggia 33 - Le Pietrine



Spiaggia 34 - Cala Galera



Spiaggia 35 - La Feniglia