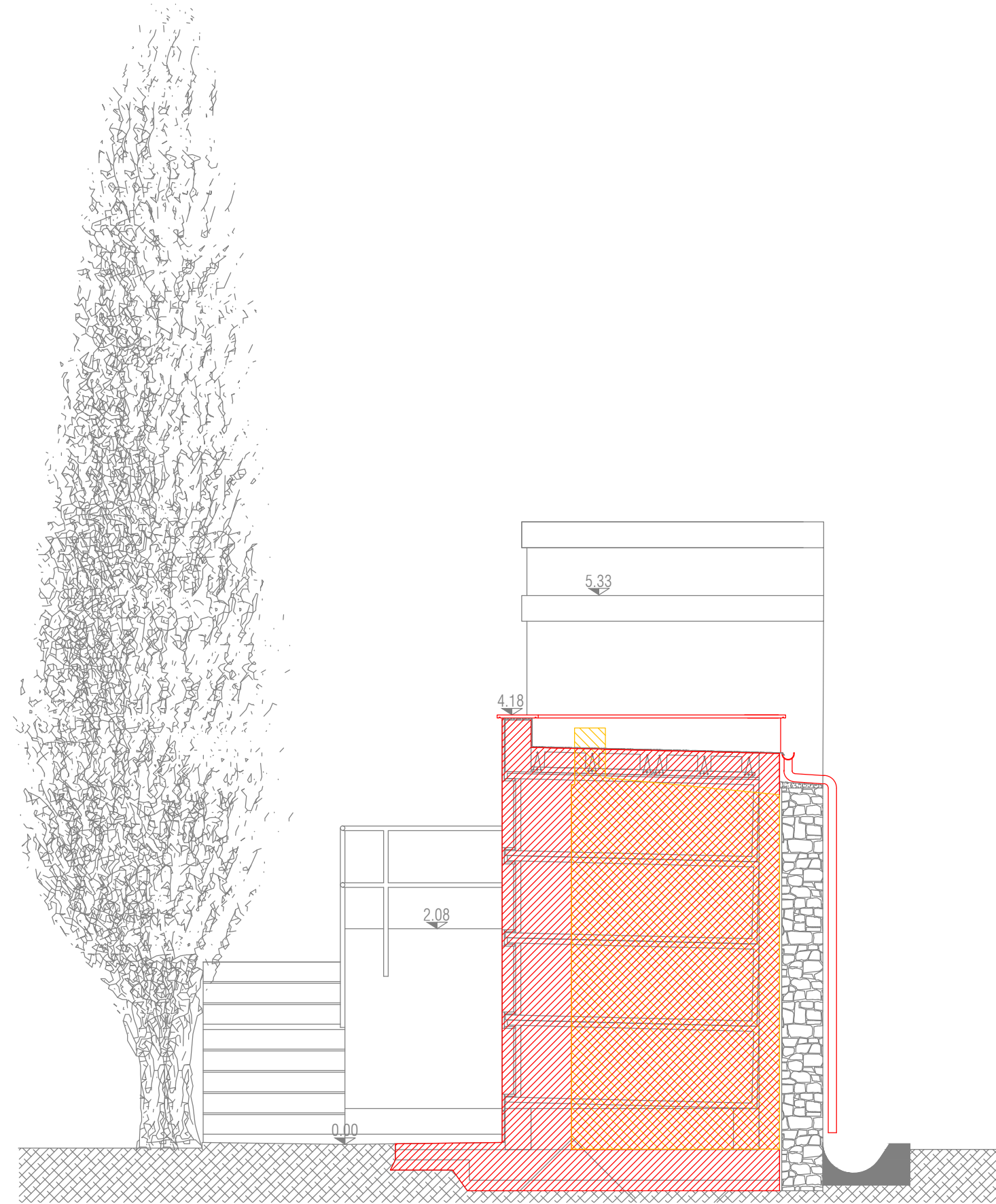
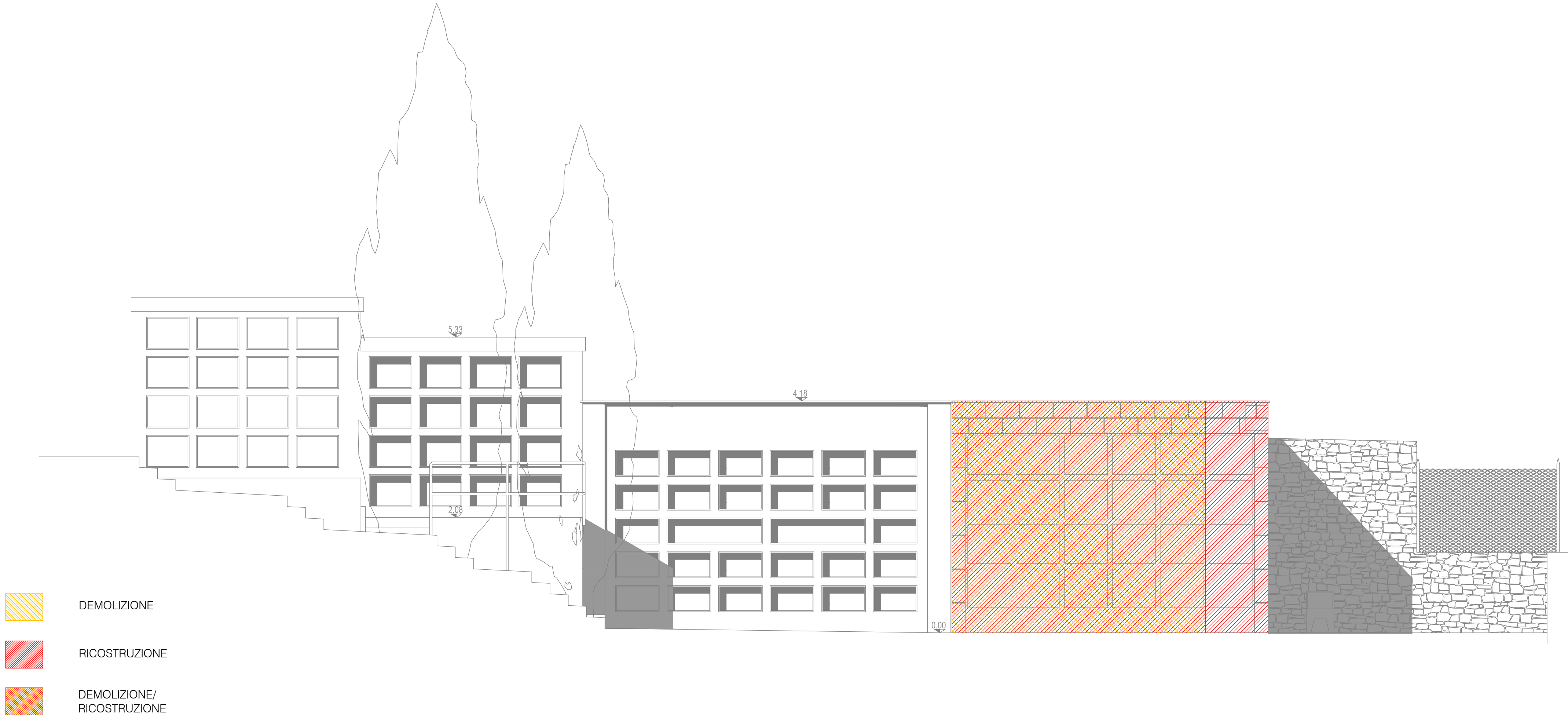


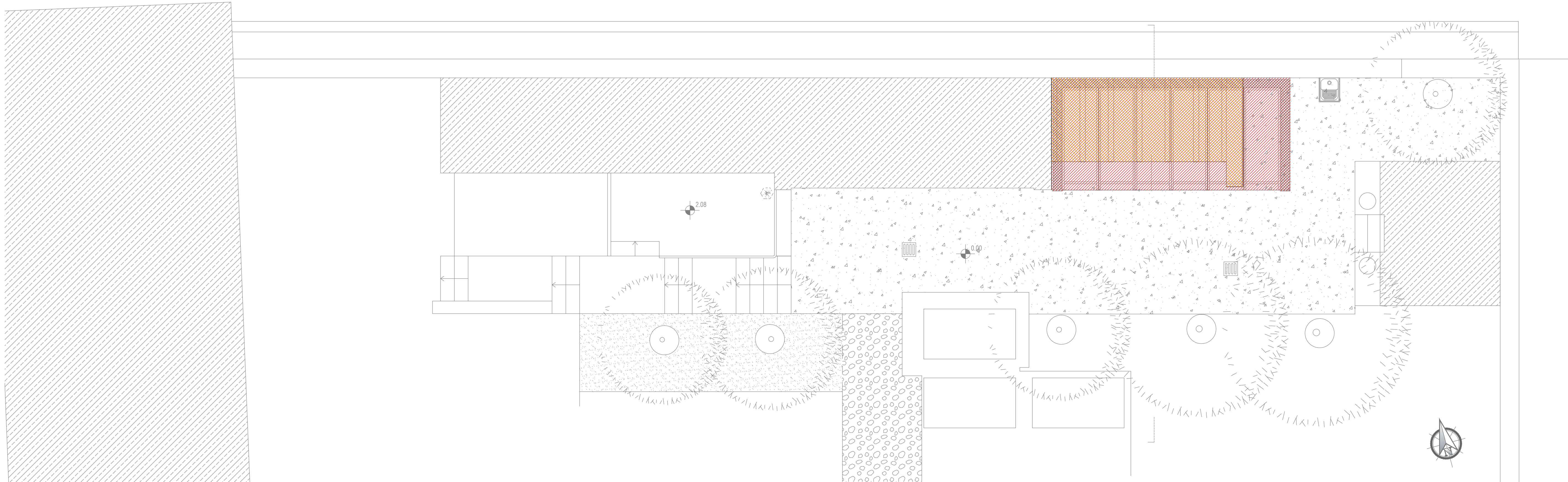
SEZIONE TRASVERSALE



PROSPETTO FRONTALE



PLANIMETRIA GENERALE



COMMITTENTE


COMUNE DI MONTE ARGENTARIO
(Provincia di Grosseto)
Piazz.le dei Rioni n.8 - Porto S. Stefano (GR)

OPERA

**REALIZZAZIONE DI LOCULI NEL CIMITERO
DI PORTO S. STEFANO**

ELABORAZIONE

**PROGETTO
ARCHITETTONICO**



TAVOLA

**STATO SOVRAPPOSTO
PIANTA PIANO TERRA - PROSPETTO - SEZIONE A-A**

PROGETTISTA

Ing. Daniele Metrano
Via Roma 8 - 58019 Porto S. Stefano (GR) - Tel. 0472/899992
P.IVA 01270810532 - C.F. MTR DNL 74511 E20064


DATA
GIUG. 2022
SCALA
1:50

TAVOLA
A03

STRADA COMUNALE CAMPONE MADDALENA