

COMMITTENTE



COMUNE DI MONTE ARGENTARIO

(Provincia di Grosseto)

Piazz.le dei Rioni n.8 - Porto S. Stefano (GR)

OPERA

REALIZZAZIONE DI LOCULI NEL CIMITERO DI PORTO S. STEFANO

ELABORAZIONE

PROGETTO
ARCHITETTONICO



TAVOLA

DOCUMENTAZIONE FOTOGRAFICA

PROGETTISTA

Ing. Daniele Metrano

Via Roma 8 - 58019 Porto S. Stefano (GR) - tel. 047 888827
P.IVA 01270810532 - C.F. MTR DNL 74S16 E202M



DATA

GIUG. 2022

ALLEGATO

C

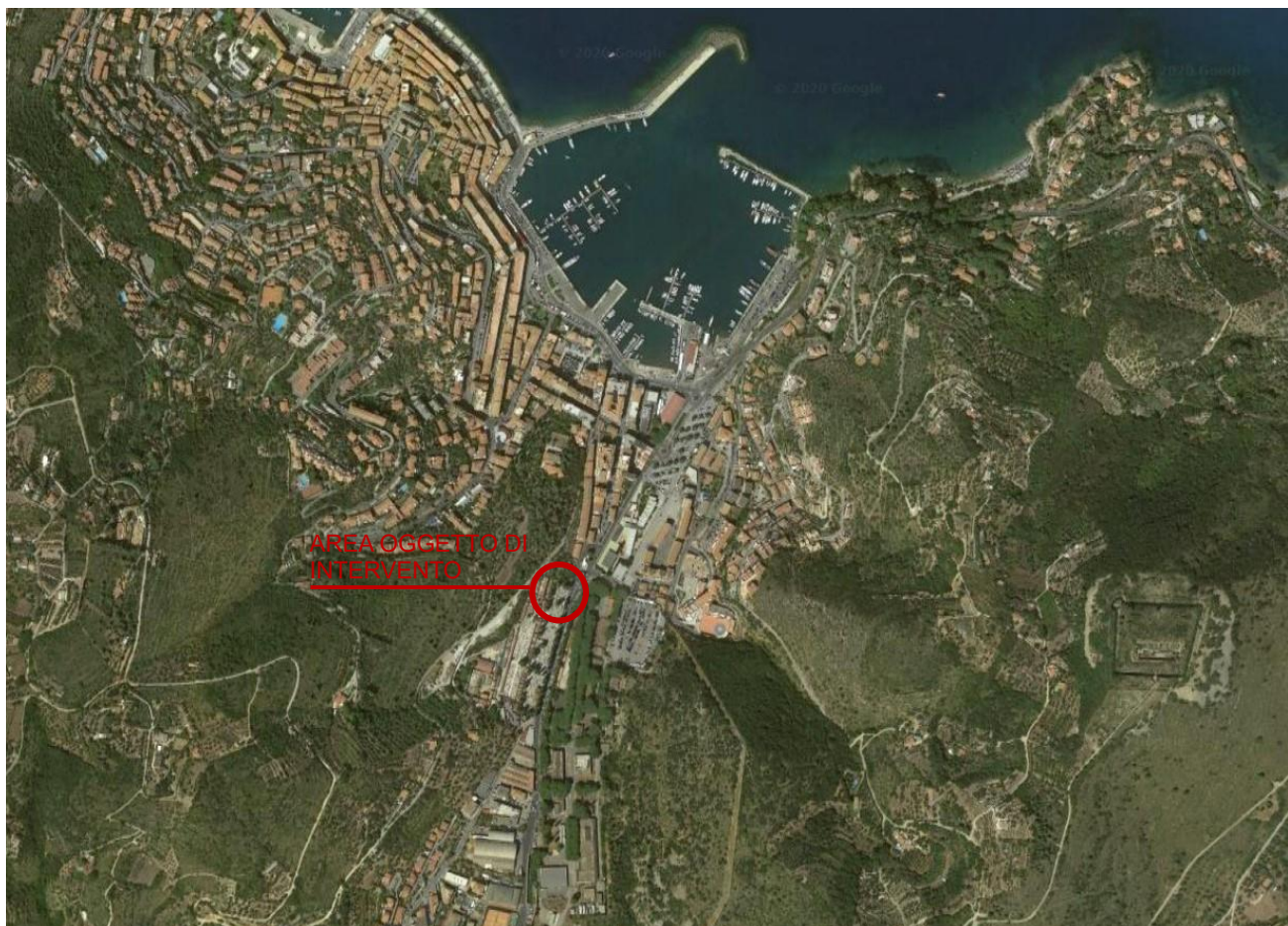


Foto aerea panoramica



Foto aerea di dettaglio



Foto n.1



Foto n.2



Foto n.3



Foto n.4



Foto n.5



Foto n.6