



Piano di Utilizzo delle aree demaniali

ALLEGATO

SCHEDE ARENILI

S1 – Bagni di Domiziano

(ambito A)



Concessioni demaniali esistenti :

Nessuna

Nuove concessioni demaniali:

AMMESSE nei limiti del 30% della superficie dell'arenile

Ampliamenti concessioni demaniali in atto:

AMMESSE nei limiti dell'art 11

Nuove strutture di servizio : -----

Interventi ammissibili: *interventi di Manutenzione ordinaria e straordinaria sulle strutture esistenti*

Specchio Acqueo : *Non sono ammesse utilizzazioni diverse da quelle balneari*

Limite Aree Demaniali: *Definito*

S2 – La Soda

(ambito A)



Concessioni demaniali esistenti : Superficie Fronte Mare

- **Opera Diocesana di Assistenza Monte Fiascone** mq 150 ml 30

Stabilimento balneare

- **Soc. “I due pini”** mq 550

Stabilimento balneare

- **Bartolini Paolo**

Specchio acqueo- pontile (16,50x2,00)

Nuove concessioni demaniali:

NON AMMESSE

Ampliamenti concessioni demaniali in atto:

NON AMMESSE

Nuove strutture di servizio :

NON AMMESSE

Interventi ammissibili: ***interventi di Manutenzione ordinaria e straordinaria sulle strutture esistenti***

Specchio Acqueo : ***Non sono ammesse utilizzazioni diverse da quelle balneari***

E' consentita l'istallazione di solarium galleggianti

Limite Aree Demaniali: ***Definito***

S3 – Pozzarello

(ambito A)



Concessioni demaniali esistenti :	Superficie	Fronte Mare
- Rosi Mirella, Rosi Augusto (Quota parte stabilimento balneare)	mq 191	
- Rosi Anna Maria (Quota parte stabilimento balneare)	mq 707	
- Soc. “A.L.Immobiliare” (Stabilimento balneare)	mq 198	
- Club Nautico Pozzarello (Pontile in Legno ml20)		
- Club Nautico Pozzarello (specchio acqueo)	mq 26.875	
- Rosi Mauro (Ristorante “La Formica”)	mq 294	
- Campana Alfredo (accesso sottopasso)	mq 5	
- Amm.ne Comunale (incrocio)		

Nuove concessioni demaniali: **NON AMMESSE**

Ampliamenti concessioni demaniali in atto: **NON AMMESSE**

Nuove strutture di servizio : ***Sono ammesse strutture di servizio in materiale leggero (legno, paglia) semprechè amovibili e non ancorate al suolo con strutture fondali***

Interventi ammissibili: ***interventi di Manutenzione ordinaria e straordinaria sulle strutture esistenti***

Specchio Acqueo :***Non sono ammesse utilizzazioni diverse da quelle balneari, E' consentita l'istallazione di solarium galleggianti; E' consentita la localizzazione di corsie di lancio e canali di atterraggio.***

Limite Aree Demaniali: **Definito**

S4 – La Bionda

(ambito A)



Concessioni demaniali esistenti :

Nessuna

Nuove concessioni demaniali: ***NON AMMESSE***

Ampliamenti concessioni demaniali in atto: ***NON AMMESSE***

Nuove strutture di servizio : -----

Interventi ammissibili: ***interventi di Manutenzione ordinaria e straordinaria sulle strutture esistenti***

Specchio Acqueo : ***Non sono ammesse utilizzazioni diverse da quelle balneari***

Limite Aree Demaniali: ***Definito***

S5 – Punta Nera

(ambito A)



Concessioni demaniali esistenti :

Superficie

- Soc. belvedere Alberghiera (cabine balneari) mq 10
- Cernusco Giuliana (Pontile, piazzola, scaletta di accesso e scivolo di alaggio) mq 191
- Savelli Clara (Pontile di attracco)

Nuove concessioni demaniali:

NON AMMESSE

Ampliamenti concessioni demaniali in atto:

NON AMMESSE

Nuove strutture di servizio : -----

Interventi ammissibili: ***interventi di Manutenzione ordinaria e straordinaria sulle strutture esistenti***

Specchio Acqueo : ***Non sono ammesse utilizzazioni diverse da quelle balneari***

E' consentita l'istallazione di solarium galleggianti

Limite Aree Demaniali: ***Definito***

S6 – La Cantoniera

(ambito A)



Concessioni demaniali esistenti :

Superficie

- Pier Carlo Galandrini..... mq 1171
Stabilimento balneare

Nuove concessioni demaniali:

NON AMMESSE

Ampliamenti concessioni demaniali in atto:

NON AMMESSE

Nuove strutture di servizio : -----

Interventi ammissibili: ***interventi di Manutenzione ordinaria e straordinaria sulle strutture esistenti***

Specchio Acqueo : ***Non sono ammesse utilizzazioni diverse da quelle balneari***

E' consentita l'istallazione di solarium galleggianti

Limite Aree Demaniali: ***Definito***

S7 – Viareggio

(ambito A)



Concessioni demaniali esistenti :

Nessuna

Nuove concessioni demaniali:

NON AMMESSE

Ampliamenti concessioni demaniali in atto:

NON AMMESSE

Nuove strutture di servizio :

Interventi ammissibili: ***interventi di Manutenzione ordinaria e straordinaria sulle strutture esistenti***

Specchio Acqueo : ***Non sono ammesse utilizzazioni diverse da quelle balneari***

Limite Aree Demaniali: ***Definito***

S8 – Marinella

(ambito B)



Concessioni demaniali esistenti :

Superficie

- Soc. Il Palombaro.....

mq

Stabilimento balneare

Nuove concessioni demaniali:

NON AMMESSE

Ampliamenti concessioni demaniali in atto:

Ammessi nei limiti dell' art.11

Nuove strutture di servizio : ***Sono ammesse strutture di servizio in materiale leggero (legno paglia) semprechè amovibili e non ancorate al suolo con strutture fondali***

Interventi ammissibili: ***interventi di Manutenzione ordinaria e straordinaria sulle strutture esistenti***

Specchio Acqueo : ***Non sono ammesse utilizzazioni diverse da quelle balneari***

Limite Aree Demaniali: ***Definito***

S9 – La Sanità

(ambito B)



Concessioni demaniali esistenti :

non di competenza Comunale

Nuove concessioni demaniali: ***NON AMMESSE***

Ampliamenti concessioni demaniali in atto: ***NON AMMESSE***

Nuove strutture di servizio : -----

Interventi ammissibili: ***interventi di Manutenzione ordinaria e straordinaria sulle strutture esistenti***

Specchio Acqueo : ***Non sono ammesse utilizzazioni diverse da quelle balneari***

Limite Aree Demaniali: ***Definito***

S10 – La Caletta

(ambito B)



Concessioni demaniali esistenti :	Superficie	Fronte Mare
- Soc. “Turistica Argentario s.r.l. (Piazzale posa ombrelloni, scali di alaggio, specchi acquei, scogliera.)	mq 2.767	
- Soc. “Turistica Argentario s.r.l. (Stabilimento Balneare)	mq 1833	

Nuove concessioni demaniali: ***NON AMMESSE***

Ampliamenti concessioni demaniali in atto: ***Ammessi nei limiti dell' art.11***

Nuove strutture di servizio : ***Sono ammesse strutture di servizio in materiale leggero (legno paglia) semprechè amovibili e non ancorate al suolo con strutture fondali***

Interventi ammissibili: ***interventi di Manutenzione ordinaria e straordinaria sulle strutture esistenti***

Specchio Acqueo :***Non sono ammesse utilizzazioni diverse da quelle balneari***

E' consentita l'istallazione di solarium galleggianti

E' consentita la localizzazione di corsie di lancio e canali di atterraggio

Limite Aree Demaniali: ***Definito***

S11 – Siluripedio

(ambito B)



Concessioni demaniali esistenti :

Superficie

- Rollino Federico.....

mq

- Rollino Roberto.....

mq

Nuove concessioni demaniali:
superficie dell'arenile

AMMESSE nei limiti del 50% della

Ampliamenti concessioni demaniali in atto:

Ammessi nei limiti dell' art.11

Nuove strutture di servizio : ***Sono ammesse strutture di servizio in materiale leggero (legno paglia) semprechè amovibili e non ancorate al suolo con strutture fondali***

Interventi ammissibili: ***interventi di riorganizzazione complessiva dell'area con attrezzature balneari pontile, integrate con servizi di ristoro, parcheggi e sistemazioni di uno spazio polivalente per spettacoli all'aperto e manifestazioni sportive. Si rimanda al Regolamento urbanistico la definizione delle volumetrie.***

Specchio Acqueo :***Non sono ammesse utilizzazioni diverse da quelle balneari***

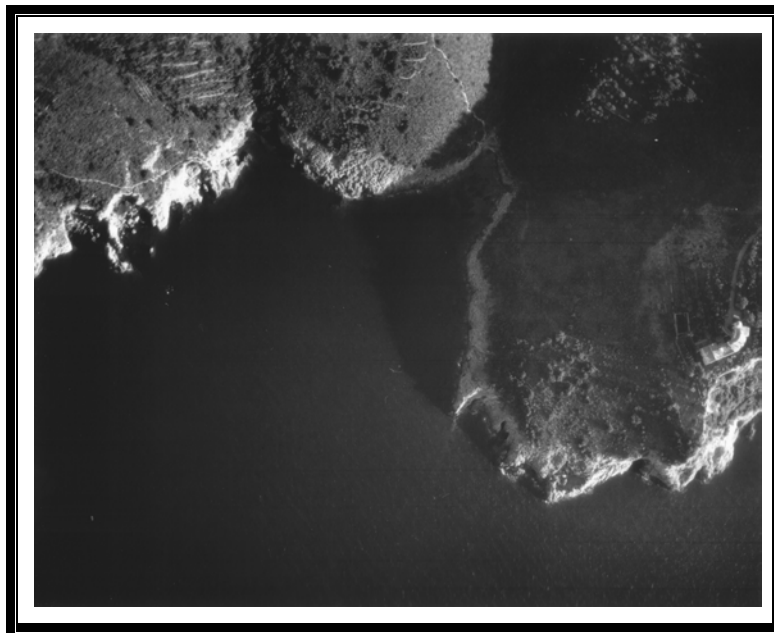
E' consentita l'istallazione di solarium galleggianti

E' consentita la localizzazione di corsie di lancio e canali di atterraggio

Limite Aree Demaniali: ***Definito***

S12 – Cacciarella

(ambito c)



Concessioni demaniali esistenti :

Nessuna

Nuove concessioni demaniali: *AMMESSE nei limiti del 30% della superficie dell'arenile*

Ampliamenti concessioni demaniali in atto: *Ammessi nei limiti dell' art.11*

Nuove strutture di servizio : *Sono ammesse strutture di servizio in materiale leggero (legno paglia) semprechè amovibili e non ancorate al suolo con strutture fondali*

Interventi ammissibili: *interventi di Manutenzione ordinaria e straordinaria sulle strutture esistenti*

Specchio Acqueo :*Non sono ammesse utilizzazioni diverse da quelle balneari*

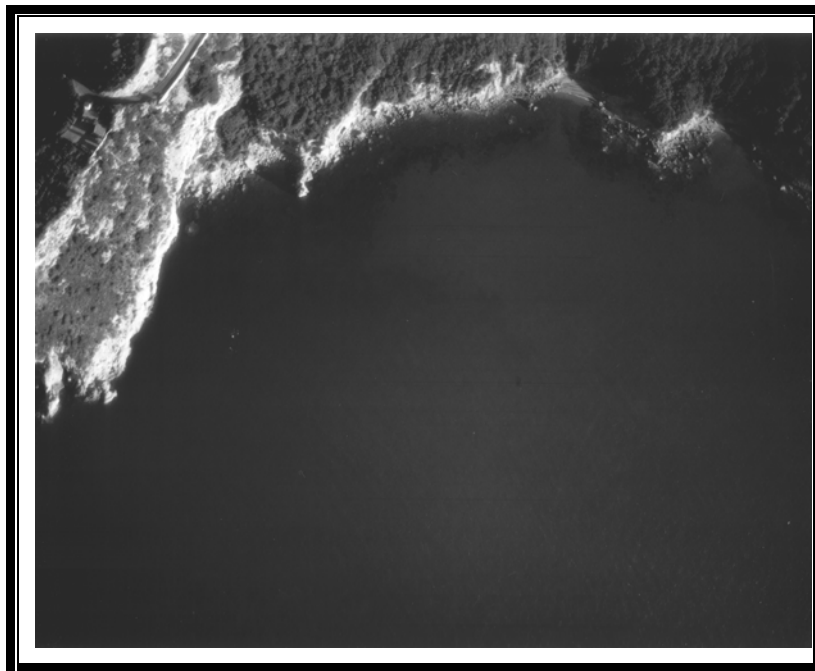
E' consentita l'istallazione di solarium galleggianti

E' consentita la localizzazione di corsie di lancio e canali di atterraggio

Limite Aree Demaniali: *non definito*

S13 – Cala Grande

(ambito c)



Concessioni demaniali esistenti :

Nessuna

Nuove concessioni demaniali:

***AMMESSE nei limiti del 30% della
superficie dell'arenile***

Ampliamenti concessioni demaniali in atto:

Ammessi nei limiti dell' art.11

Nuove strutture di servizio : ***Sono ammesse strutture di servizio in materiale leggero (legno paglia) semprechè amovibili e non ancorate al suolo con strutture fondali***

Interventi ammissibili: ***interventi di Manutenzione ordinaria e straordinaria sulle strutture esistenti***

Specchio Acqueo : ***Non sono ammesse utilizzazioni diverse da quelle balneari***

E' consentita l'istallazione di solarium galleggianti

E' consentita la localizzazione di corsie di lancio e canali di atterraggio

Limite Aree Demaniali: ***non definito***

S14 – Cala Moresca

(ambito c)



Concessioni demaniali esistenti :

Superficie

- **Consorzio di Calamoresca**

mq 216

una piscina privata, due piattaforme ad uso elioterapico ed una piazzola per attracco barche mq 63; vialetti, un area asservita mq 26 ed uno specchio acqueo per la parte dello scivolo in acqua.

Nuove concessioni demaniali:

NON AMMESSE

Ampliamenti o modifiche concessioni demaniali in atto: ***Ammessi nei limiti dell' art.11***

Nuove strutture di servizio : -----

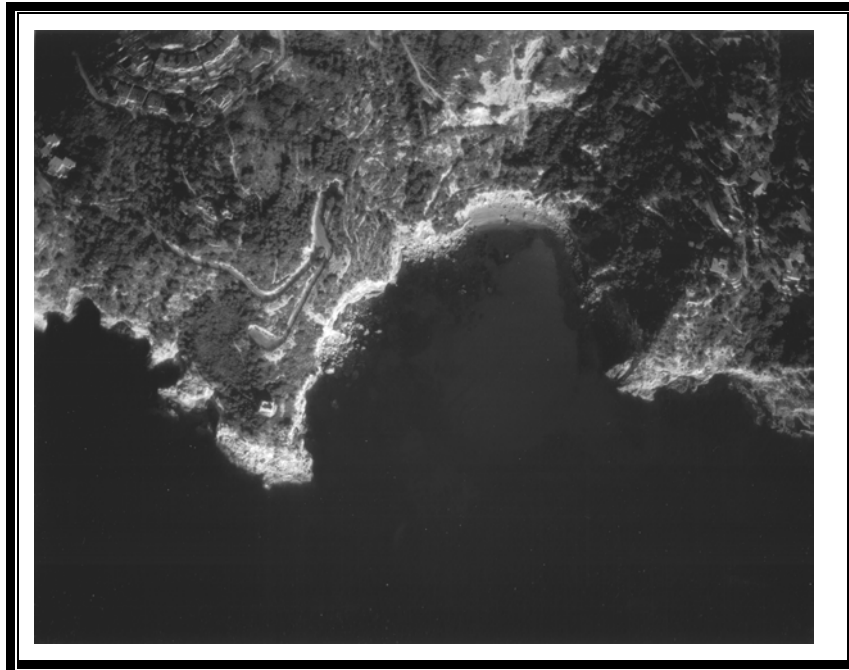
Interventi ammissibili: ***interventi di Manutenzione ordinaria e straordinaria sulle strutture esistenti***

Specchio Acqueo :***Non sono ammesse utilizzazioni diverse da quelle balneari E' consentita l'istallazione di solarium galleggianti***

Limite Aree Demaniali: ***non definito***

S15 – Cala Del Gesso

(ambito c)



Concessioni demaniali esistenti :

Nessuna

Nuove concessioni demaniali: *NON AMMESSE*

Ampliamenti concessioni demaniali in atto: *NON AMMESSE*

Nuove strutture di servizio : -----

Interventi ammissibili: *interventi di Manutenzione ordinaria e straordinaria sulle strutture esistenti*

Specchio Acqueo : *Non sono ammesse utilizzazioni diverse da quelle balneari*

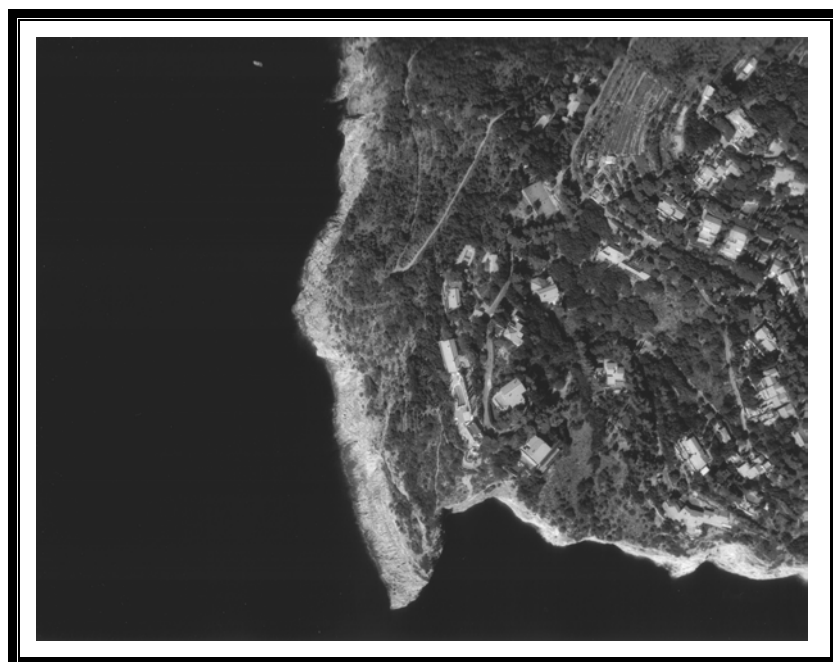
E' consentita l'istallazione di solarium galleggianti

E' consentita la realizzazione di canale di atterraggio

Limite Aree Demaniali: *non definito*

S16 – Cala del Bove

(ambito c)



Concessioni demaniali esistenti :

Nessuna

Nuove concessioni demaniali: *NON AMMESSE*

Ampliamenti concessioni demaniali in atto: *NON AMMESSE*

Nuove strutture di servizio : -----

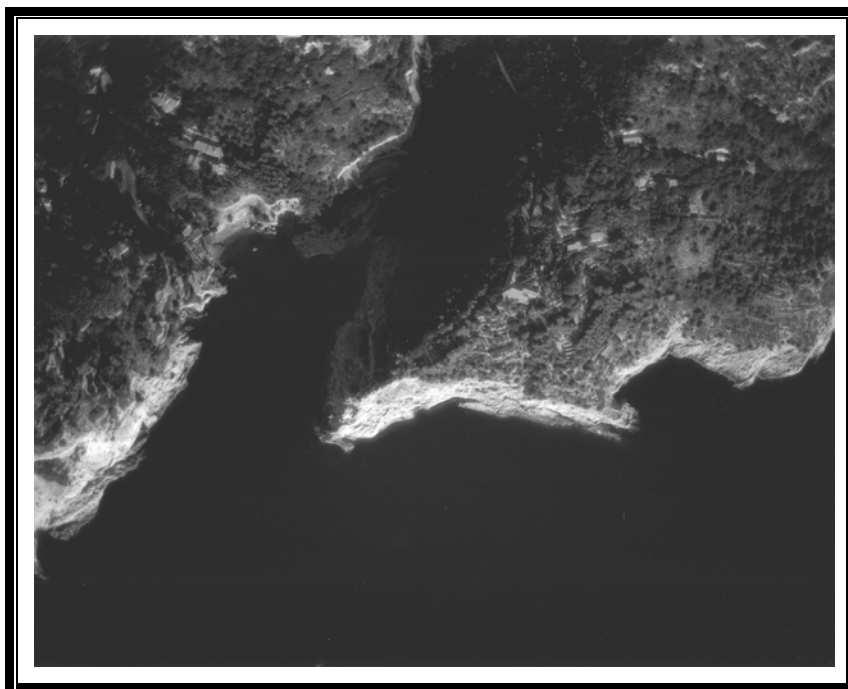
Interventi ammissibili: *interventi di Manutenzione ordinaria e straordinaria sulle strutture esistenti*

Specchio Acqueo :*Non sono ammesse utilizzazioni diverse da quelle balneari
E' consentita l'istallazione di solarium galleggianti*

Limite Aree Demaniali: *non definito*

S17 – Cala Piccola

(ambito c)



Concessioni demaniali esistenti :

Superficie Fronte Mare

- Soc. Calapiccola Coop.r.l

mq 2600

(Stabilimento Balneare bar con annessa area coperta per posa tavoli e sedie, sistemazione della roccia e del terreno a piazzole adibite a posa ombrelloni, sdraio, tavoli, pedane e passaggi pedonali)

- Cons. Calapiccola (specchio Acqueo)

mq

Nuove concessioni demaniali:

NON AMMESSE

Ampliamenti e modifiche concessioni demaniali in atto:

Ammessi nei limiti

dell' art.11

Nuove strutture di servizio : -----

Interventi ammissibili: **interventi di Manutenzione ordinaria e straordinaria sulle di strutture esistenti**

Specchio Acqueo :

Non sono ammesse utilizzazioni diverse da quelle balneari

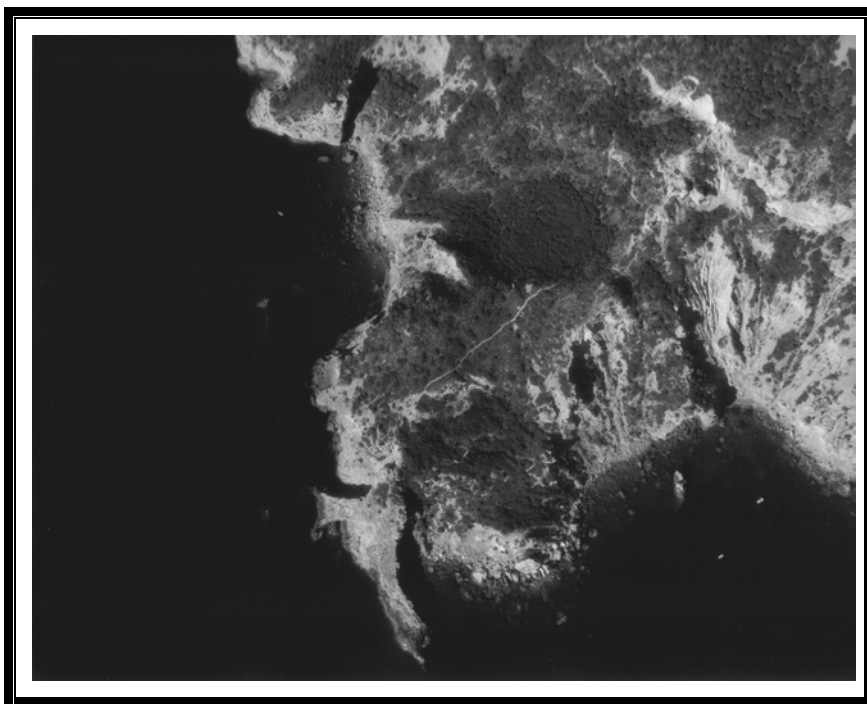
E' consentita l'istallazione di solarium galleggianti e piattaforme per ormeggio

E' consentita la localizzazione di corsie di lancio e canali di atterraggio

Limite Aree Demaniali: **Definito**

S18 – Capo d’Uomo

(ambito D)



Concessioni demaniali esistenti :

Nessuna

Nuove concessioni demaniali: *NON AMMESSE*

Ampliamenti concessioni demaniali in atto: *NON AMMESSE*

Nuove strutture di servizio : -----

Interventi ammissibili: *interventi di Manutenzione ordinaria e straordinaria sulle strutture esistenti*

Specchio Acqueo :

Non sono ammesse utilizzazioni diverse da quelle balneari

E' consentita l'istallazione di solarium galleggianti

E' consentita la realizzazione di canale di atterraggio

Limite Aree Demaniali: *non definito*

S19a – Maddalena

(ambito D)



Concessioni demaniali esistenti :

Nessuna

Nuove concessioni demaniali: *NON AMMESSE*

Ampliamenti concessioni demaniali in atto: *NON AMMESSE*

Nuove strutture di servizio : -----

Interventi ammissibili: *interventi di Manutenzione ordinaria e straordinaria sulle strutture esistenti*

Specchio Acqueo :

Non sono ammesse utilizzazioni diverse da quelle balneari

E' consentita l'istallazione di solarium galleggianti

E' consentita la realizzazione di canale di atterraggio

Limite Aree Demaniali: *non definito*

S19b – Acqua Appesa

(ambito D)



Concessioni demaniali esistenti :

Nessuna

Nuove concessioni demaniali: *NON AMMESSE*

Ampliamenti concessioni demaniali in atto: *NON AMMESSE*

Nuove strutture di servizio : -----

Interventi ammissibili: *interventi di Manutenzione ordinaria e straordinaria sulle strutture esistenti*

Specchio Acqueo :

Non sono ammesse utilizzazioni diverse da quelle balneari

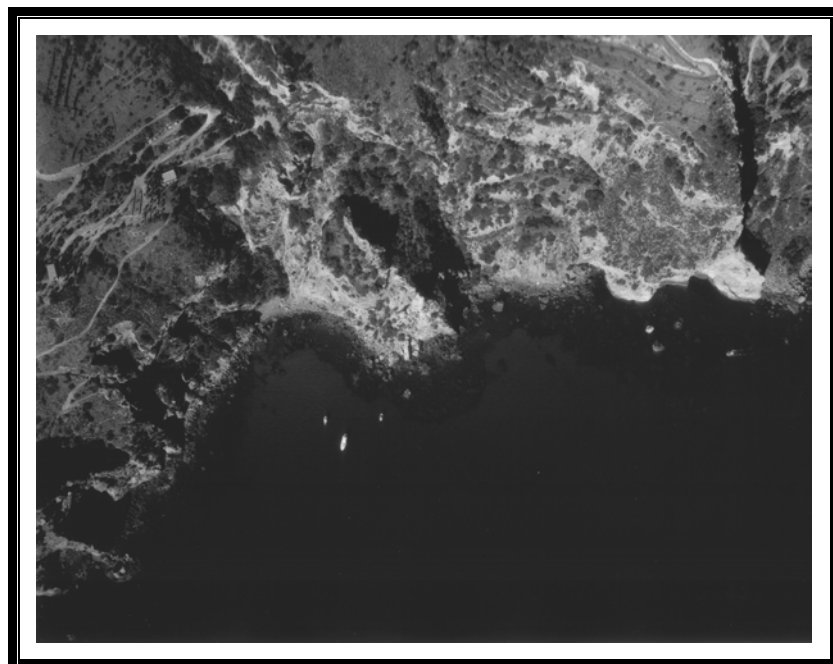
E' consentita l'istallazione di solarium galleggianti

E' consentita la realizzazione di canale di atterraggio

Limite Aree Demaniali: *non definito*

S20 – Cala Dell’Olio

(ambito D)



Concessioni demaniali esistenti :

Nessuna

Nuove concessioni demaniali: ***NON AMMESSE***

Ampliamenti concessioni demaniali in atto: ***NON AMMESSE***

Nuove strutture di servizio : -----

Interventi ammissibili: ***interventi di Manutenzione ordinaria e straordinaria sulle strutture esistenti***

Specchio Acqueo :

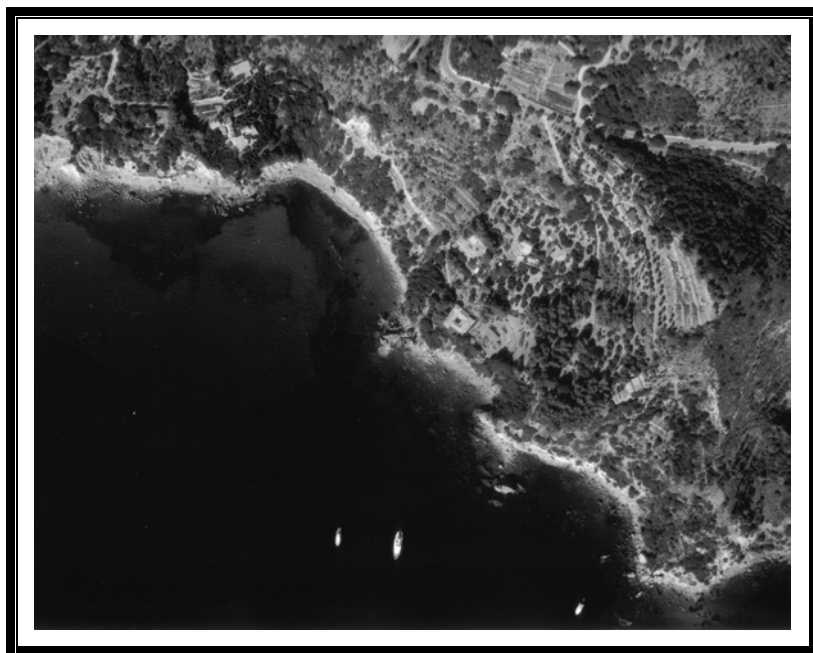
Non sono ammesse utilizzazioni diverse da quelle balneari

E' consentita l'istallazione di solarium galleggianti

Limite Aree Demaniali: ***non definito***

S21 – Sassi Verdi

(ambito D)



Concessioni demaniali esistenti :

Nessuna

Nuove concessioni demaniali: *NON AMMESSE*

Ampliamenti concessioni demaniali in atto: *NON AMMESSE*

Nuove strutture di servizio : -----

Interventi ammissibili: *interventi di Manutenzione ordinaria e straordinaria sulle strutture esistenti*

Specchio Acqueo :

Non sono ammesse utilizzazioni diverse da quelle balneari

E' consentita l'istallazione di solarium galleggianti

Limite Aree Demaniali: *non definito*

S22 – Mar Morto

(ambito D)



Concessioni demaniali esistenti :

Nessuna

Nuove concessioni demaniali: *NON AMMESSE*

Ampliamenti concessioni demaniali in atto: *NON AMMESSE*

Nuove strutture di servizio : -----

Interventi ammissibili: *interventi di Manutenzione ordinaria e straordinaria sulle strutture esistenti*

Specchio Acqueo :

Non sono ammesse utilizzazioni diverse da quelle balneari

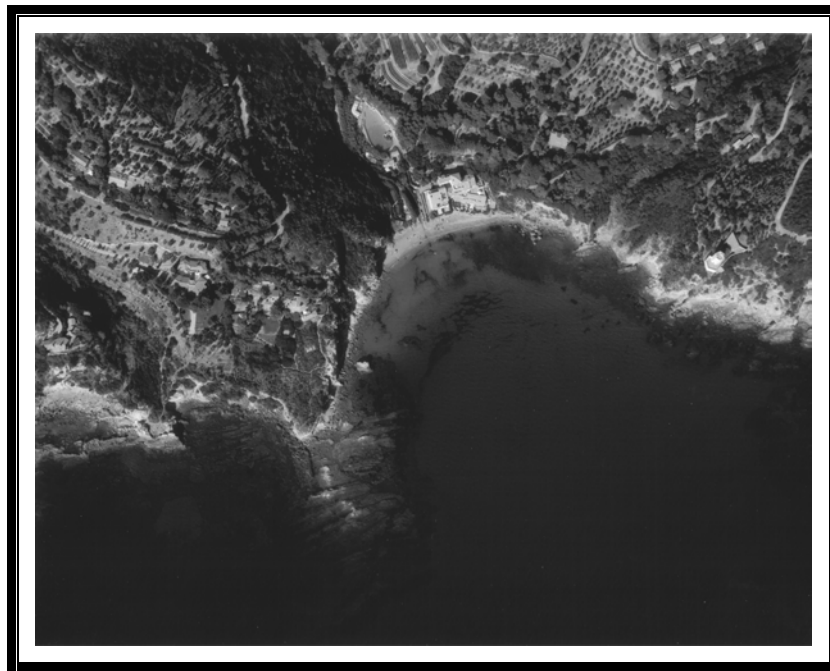
E' consentita l'istallazione di solarium galleggianti

E' consentita la realizzazione di canale di atterraggio

Limite Aree Demaniali: *non definito*

S23 – Le Cannelle

(ambito D)



Concessioni demaniali esistenti :

Nessuna

Nuove concessioni demaniali: *NON AMMESSE*

Ampliamenti concessioni demaniali in atto: *NON AMMESSE*

Nuove strutture di servizio : -----

Interventi ammissibili: *interventi di Manutenzione ordinaria e straordinaria sulle strutture esistenti*

Specchio Acqueo :

Non sono ammesse utilizzazioni diverse da quelle balneari

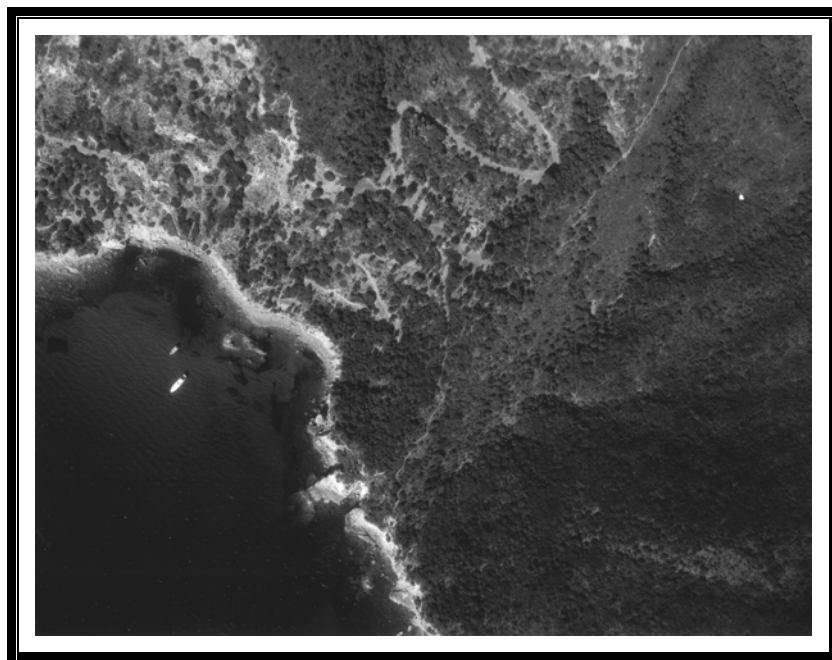
E' consentita l'istallazione di solarium galleggianti

E' consentita la realizzazione di canale di atterraggio

Limite Aree Demaniali: *non definito*

S24 – Purgatorio

(ambito D)



Concessioni demaniali esistenti :

Nessuna

Nuove concessioni demaniali: ***AMMESSE nei limiti del 30% della superficie dell'arenile***

Ampliamenti concessioni demaniali in atto: ***Ammessi nei limiti dell' art.11***

Nuove strutture di servizio : ***Sono ammesse strutture di servizio in materiale leggero (legno, paglia) semprechè amovibili e non ancorate al suolo con strutture fondali***

Interventi ammissibili: ***interventi di Manutenzione ordinaria e straordinaria sulle strutture esistenti***

Specchio Acqueo :***Non sono ammesse utilizzazioni diverse da quelle balneari***

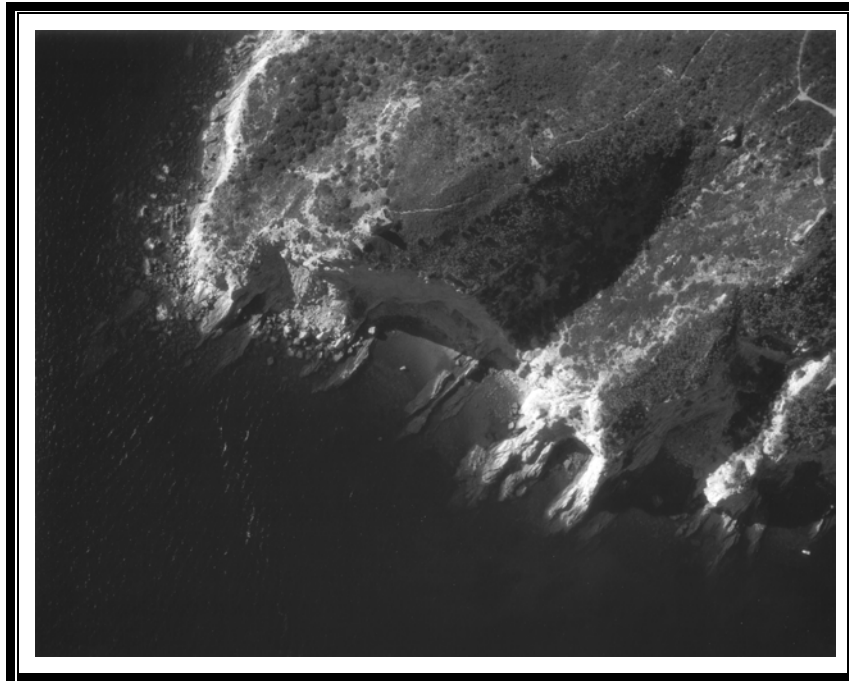
E' consentita l'istallazione di solarium galleggianti

E' consentita la localizzazione di corsie di lancio e canali di atterraggio

Limite Aree Demaniali: ***Definito***

S25 – Ciana

(ambito D)



Concessioni demaniali esistenti :

Nessuna

Nuove concessioni demaniali: *NON AMMESSE*

Ampliamenti concessioni demaniali in atto: *NON AMMESSE*

Nuove strutture di servizio : -----

Interventi ammissibili: *interventi di Manutenzione ordinaria e straordinaria sulle strutture esistenti*

Specchio Acqueo :

Non sono ammesse utilizzazioni diverse da quelle balneari

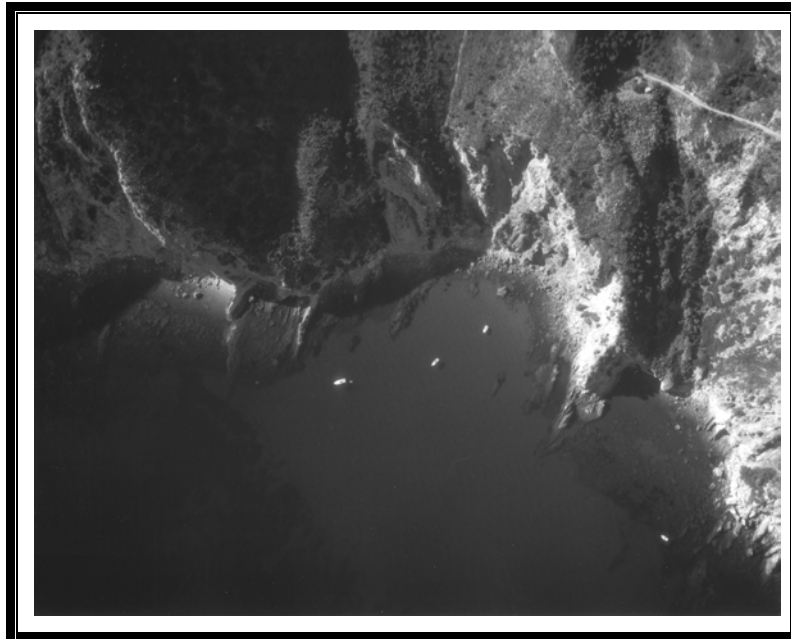
E' consentita l'istallazione di solarium galleggianti

E' consentita la realizzazione di canale di atterraggio

Limite Aree Demaniali: *non definito*

S26 – Cala Piazzoni

(ambito D)



Concessioni demaniali esistenti :

Nessuna

Nuove concessioni demaniali: *NON AMMESSE*

Ampliamenti concessioni demaniali in atto: *NON AMMESSE*

Nuove strutture di servizio : -----

Interventi ammissibili: *interventi di Manutenzione ordinaria e straordinaria sulle strutture esistenti*

Specchio Acqueo :

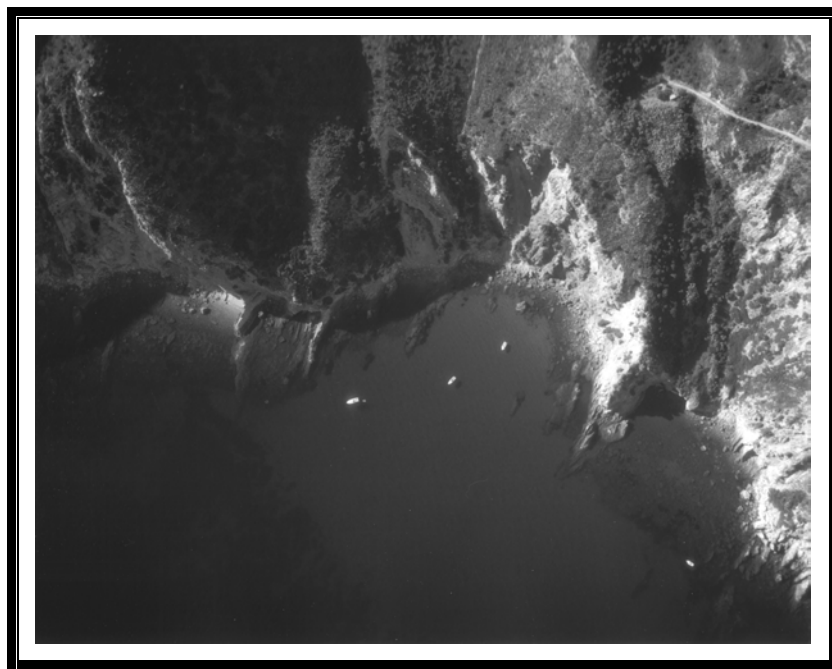
Non sono ammesse utilizzazioni diverse da quelle balneari

E' consentita l'istallazione di solarium galleggianti

Limite Aree Demaniali: *non definito*

S27 – Ficaie

(ambito D)



Concessioni demaniali esistenti :

Nessuna

Nuove concessioni demaniali: *NON AMMESSE*

Ampliamenti concessioni demaniali in atto: *NON AMMESSE*

Nuove strutture di servizio : -----

Interventi ammissibili: *interventi di Manutenzione ordinaria e straordinaria sulle strutture esistenti*

Specchio Acqueo :

Non sono ammesse utilizzazioni diverse da quelle balneari

E' consentita l'istallazione di solarium galleggianti

E' consentita la realizzazione di canale di atterraggio

Limite Aree Demaniali: *non definito*

S28 – Acqua Dolce

(ambito E)



Concessioni demaniali esistenti :

Nessuna

Nuove concessioni demaniali: **AMMESSE nei limiti del 30% della superficie dell'arenile**

Ampliamenti concessioni demaniali in atto: **Ammessi nei limiti dell' art.11**

Nuove strutture di servizio : **Sono ammesse strutture di servizio in materiale leggero (legno paglia) semprechè amovibili e non ancorate al suolo con strutture fondali**

Interventi ammissibili: **interventi di Manutenzione ordinaria e straordinaria sulle strutture esistenti**

Specchio Acqueo :**Non sono ammesse utilizzazioni diverse da quelle balneari**

E' consentita l'istallazione di solarium galleggianti

E' consentita la localizzazione di corsie di lancio e canali di atterraggio

Limite Aree Demaniali: **Definito**

S29 – Sbarcatello

(ambito E)



Concessioni demaniali esistenti :

Superficie

- Condominio Sbarcatello (Stabilimento balneare n°20 Pedane in legno) mq 120
- Soc. Pellicano mq 1780
- Cond. Ercoleland mq 80

Nuove concessioni demaniali:

NON AMMESSE

Ampliamenti concessioni demaniali in atto:

Ammessi nei limiti dell' art.11

Nuove strutture di servizio : -----

Interventi ammissibili: ***interventi di Manutenzione ordinaria e straordinaria sulle strutture esistenti***

Specchio Acqueo : ***Non sono ammesse utilizzazioni diverse da quelle balneari***

E' consentita l'installazione di solarium galleggianti

E' consentita la localizzazione di corsie di lancio e canali di atterraggio

Limite Aree Demaniali: ***non definito***

S30 – Spiaggia Lunga

(ambito E)



Concessioni demaniali esistenti :

Nessuna

Nuove concessioni demaniali: *AMMESSE nei limiti del 30% della superficie dell'arenile*

Ampliamenti concessioni demaniali in atto: *Ammessi nei limiti dell' art.11*

Nuove strutture di servizio : *Sono ammesse strutture di servizio in materiale leggero (legno, paglia) semprechè amovibili e non ancorate al suolo con strutture fondali*

Interventi ammissibili: *interventi di Manutenzione ordinaria e straordinaria sulle strutture esistenti*

Specchio Acqueo :*Non sono ammesse utilizzazioni diverse da quelle balneari*

E' consentita l'istallazione di solarium galleggianti

E' consentita la localizzazione di corsie di lancio e canali di atterraggio

Limite Aree Demaniali: *non definito*

S31 – La Piletta

(ambito E)



Concessioni demaniali esistenti :

Nessuna

Nuove concessioni demaniali: ***NON AMMESSE***

Ampliamenti concessioni demaniali in atto: ***NON AMMESSE***

Nuove strutture di servizio : -----

Interventi ammissibili: ***interventi di Manutenzione ordinaria e straordinaria sulle strutture esistenti***

Specchio Acqueo : ***Non sono ammesse utilizzazioni diverse da quelle balneari***

Limite Aree Demaniali: ***non definito***

S32 – Le Viste

(ambito E)



Concessioni demaniali esistenti :

Nessuna

Nuove concessioni demaniali: *AMMESSE nei limiti del 30% della superficie dell'arenile*

Ampliamenti concessioni demaniali in atto: *NON AMMESSE*

Nuove strutture di servizio : *Sono ammesse strutture di servizio in materiale leggero (legno paglia) semprechè amovibili e non ancorate al suolo con strutture fondali*

Interventi ammissibili: *interventi di Manutenzione ordinaria e straordinaria sulle strutture esistenti*

Specchio Acqueo :*Non sono ammesse utilizzazioni diverse da quelle balneari*

E' consentita l'istallazione di solarium galleggianti

E' consentita la localizzazione di corsie di lancio e canali di atterraggio

Limite Aree Demaniali: *non definito*

S33 – Le Pietrine

(ambito F)



Concessioni demaniali esistenti :

Nessuna

Nuove concessioni demaniali: *NON AMMESSE*

Ampliamenti concessioni demaniali in atto: *NON AMMESSE*

Nuove strutture di servizio : -----

Interventi ammissibili: *interventi di Manutenzione ordinaria e straordinaria sulle strutture eventuali strutture esistenti*

Specchio Acqueo : *Non sono ammesse utilizzazioni diverse da quelle balneari*

Limite Aree Demaniali: *non definito*

S34 – Cala Galera

(ambito F)



Concessioni demaniali esistenti :

Superficie

- Soc. “King’s Lido S.R.L.”

mq 1230

(Stabilimento balneare)

Nuove concessioni demaniali:

AMMESSE nei limiti del 50% della superficie dell’arenile

Ampliamenti concessioni demaniali in atto:

Ammessi nei limiti dell’ art.11

Nuove strutture di servizio : **Sono ammesse strutture di servizio in materiale leggero (legno paglia) semprechè amovibili e non ancorate al suolo con strutture fondali**

Interventi ammissibili: **interventi di Manutenzione ordinaria e straordinaria sulle strutture esistenti**

Specchio Acqueo :**Non sono ammesse utilizzazioni diverse da quelle balneari**

E’ consentita l’istallazione di solarium galleggianti

Limite Aree Demaniali: **definito**

S35 – Feniglia

(ambito F)



Concessioni demaniali esistenti :

- Franca Egidi (Stabilimento balneare)
- Soc. “Il Tridente s.n.c” di Cagnoli Assuntina
(Stabilimento balneare)

Superficie

mq 1583
mq 1653

Nuove concessioni demaniali:

AMMESSE nei limiti del 50% della superficie dell'arenile

Ampliamenti concessioni demaniali in atto:

Ammessi nei limiti dell' art.11

Nuove strutture di servizio : ***Sono ammesse strutture di servizio in materiale leggero (legno paglia) semprechè amovibili e non ancorate al suolo con strutture fondali***

Interventi ammissibili: ***Sono ammessi interventi di riqualificazione insediativa ed ambientale compresa la ristrutturazione Edilizia ed urbanistica e l'ampliamento delle strutture esistenti. Per la definizione di tali interventi si rimanda al Regolamento Urbanistico.***

Specchio Acqueo : ***Non sono ammesse utilizzazioni diverse da quelle balneari***

E' consentita l'istallazione di solarium galleggianti

E' consentita la localizzazione di corsie di lancio e canali di atterraggio

Limite Aree Demaniali: ***Definito***