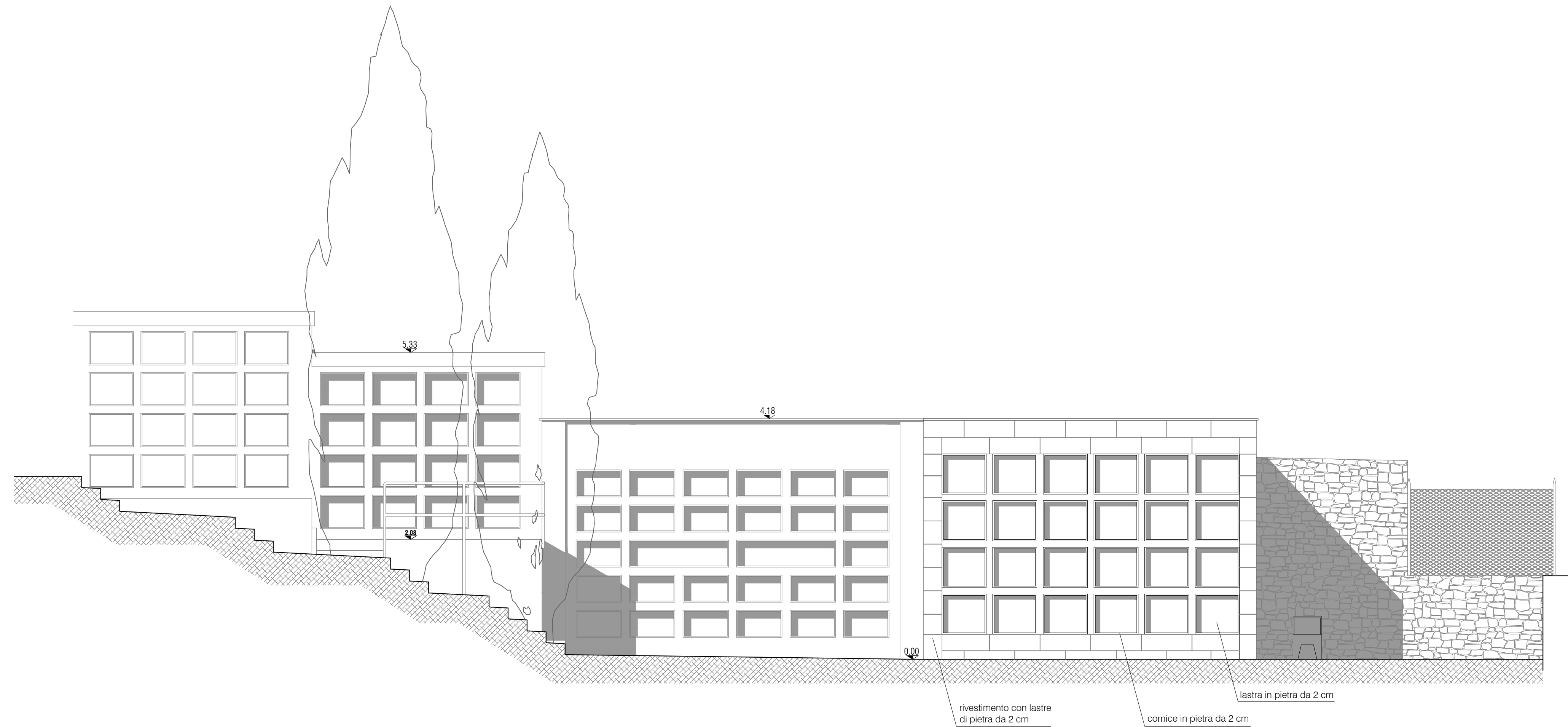
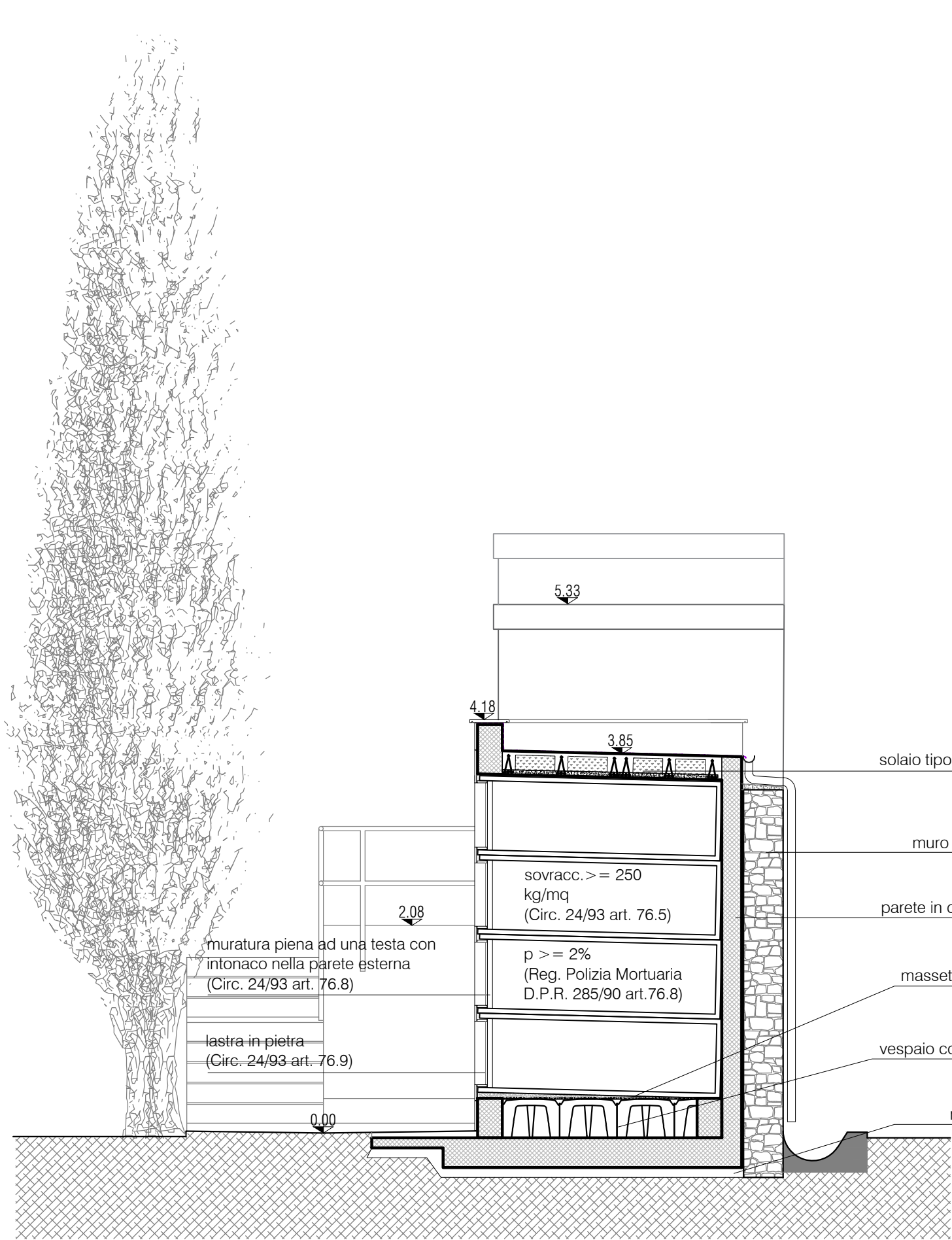


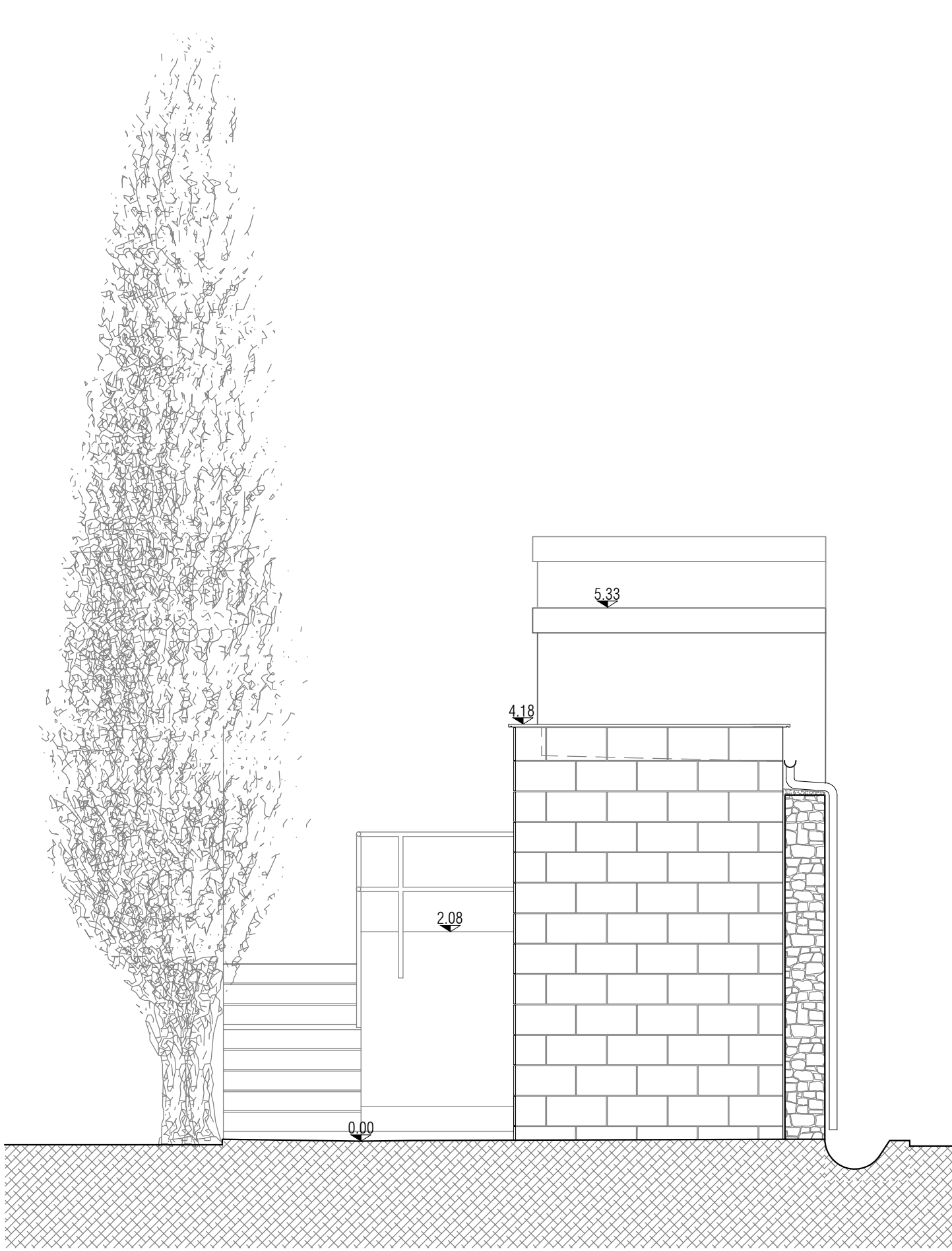
PROSPETTO FRONTALE



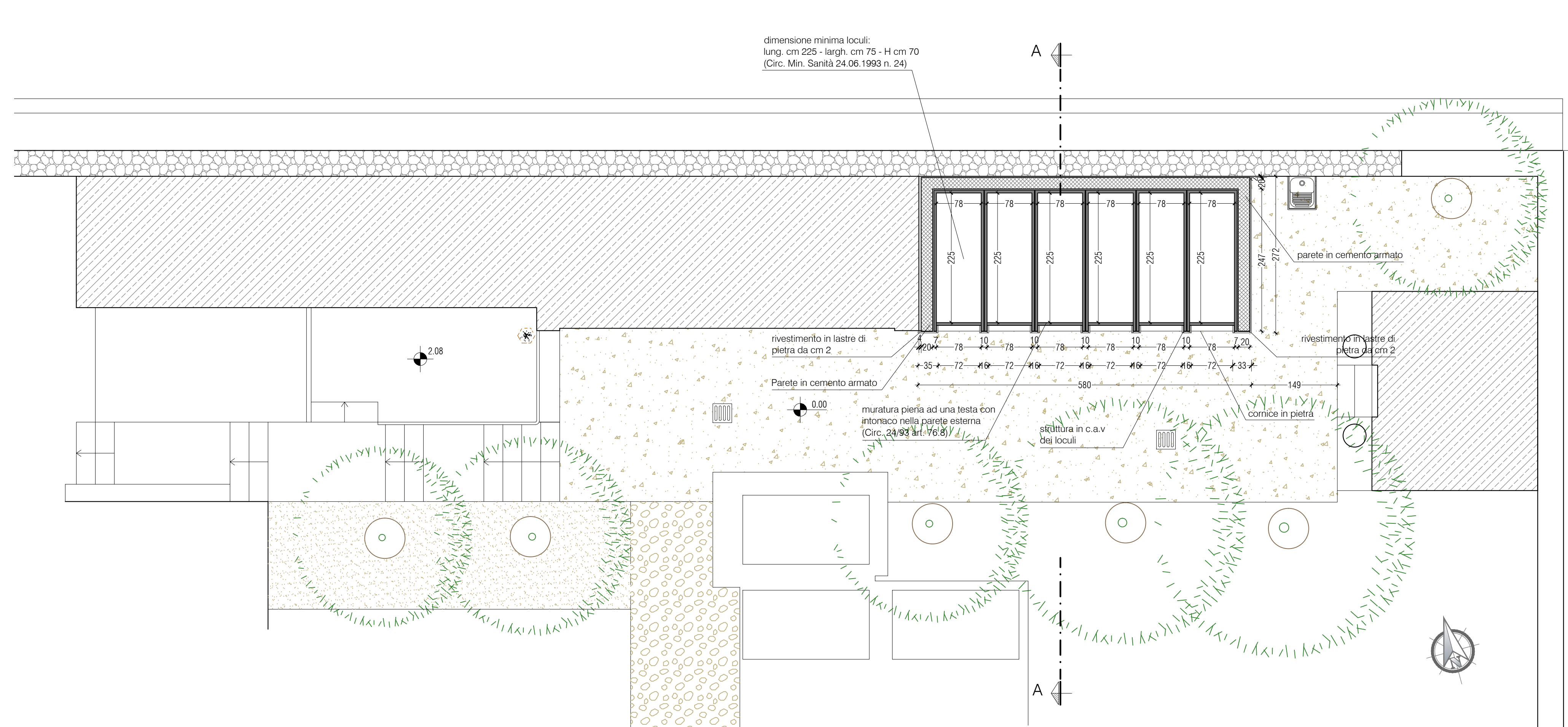
SEZIONE A-A (TRASVERSALE)



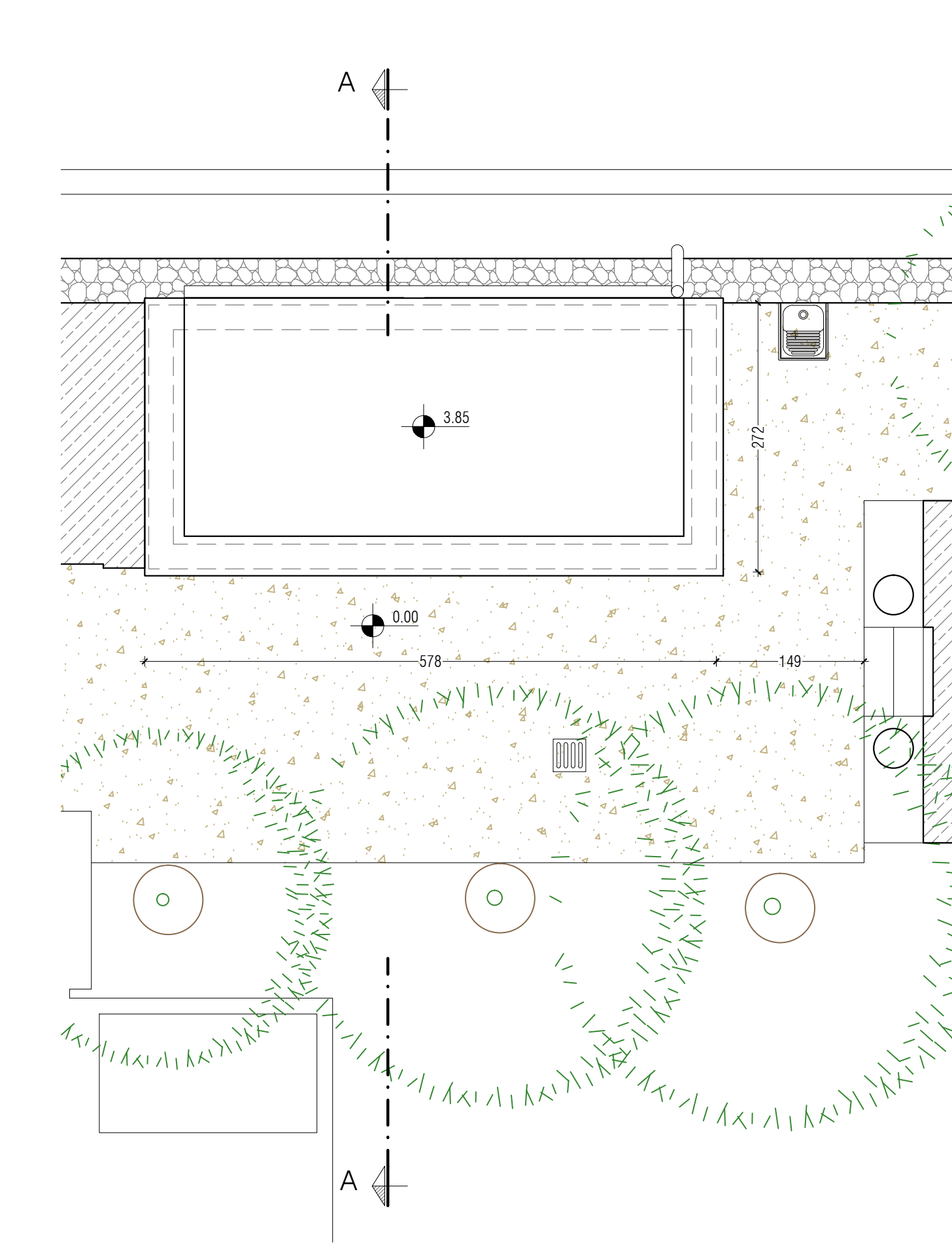
PROSPETTO LATERALE



PLANIMETRIA GENERALE



PIANTA DELLE COPERTURE



COMMITTENTE	 COMUNE DI MONTE ARGENTARIO (Provincia di Grosseto) Piazz.le dei Rioni n.8 - Porto S. Stefano (GR)		
OPERA	REALIZZAZIONE DI LOCULI NEL CIMITERO DI PORTO S. STEFANO		
ELABORAZIONE	PROGETTO ARCHITETTONICO 		
TAVOLA	STATO DI PROGETTO PIANTA PIANO TERRA - PROSPETTO - SEZIONE A-A		
PROGETTISTA	<div>Ing. Daniele Metrano Via Roma 8 - 58019 Porto S. Stefano (GR) - Tel. 0564/888851 P.IVA n. 020810332 - C.F. MTB DNL 74085530531 - E-MAIL: d.metrano@libero.it</div> <div> SEZIONE A LAUREA SPECIALISTICA 5591</div>		
	DATA GIUG. 2022	SCALA 1:50	TAVOLA A02