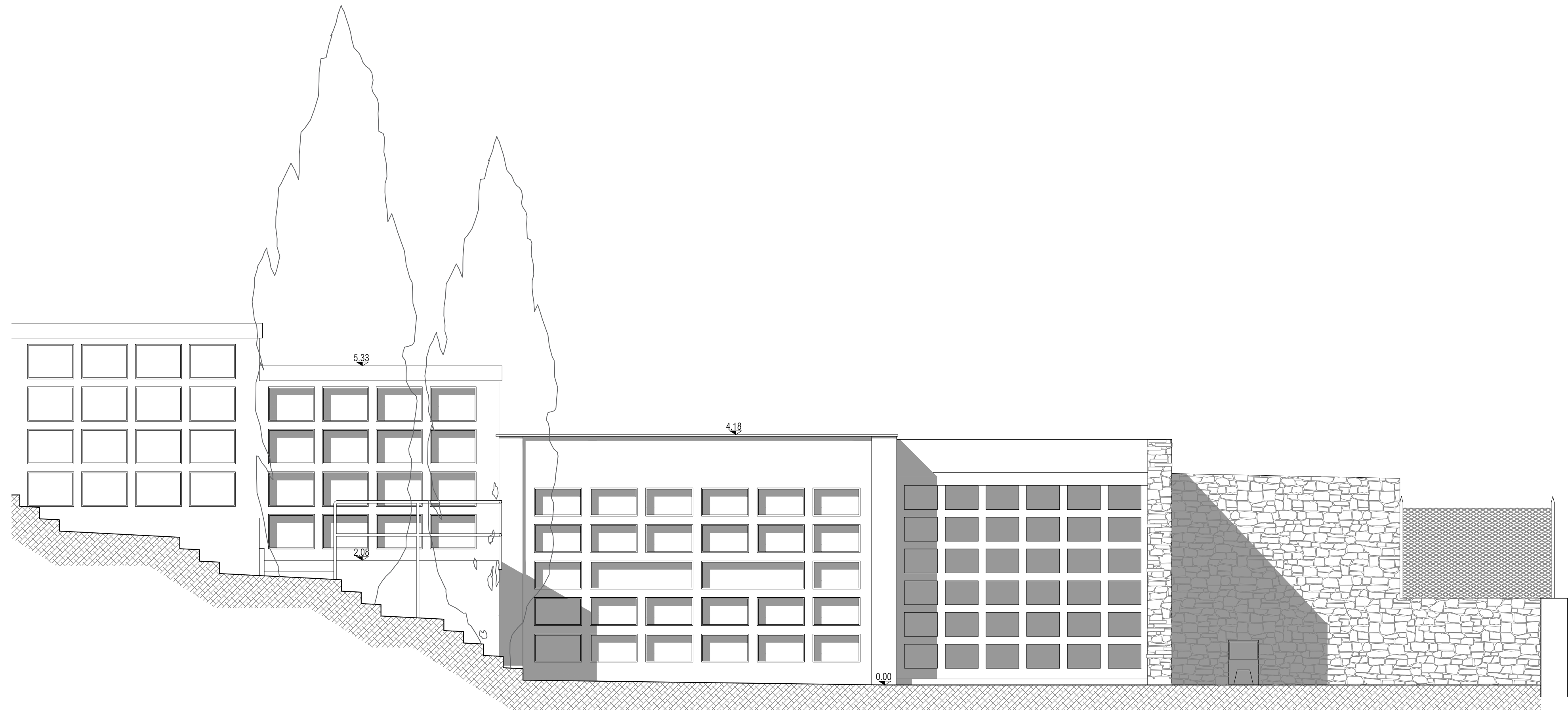
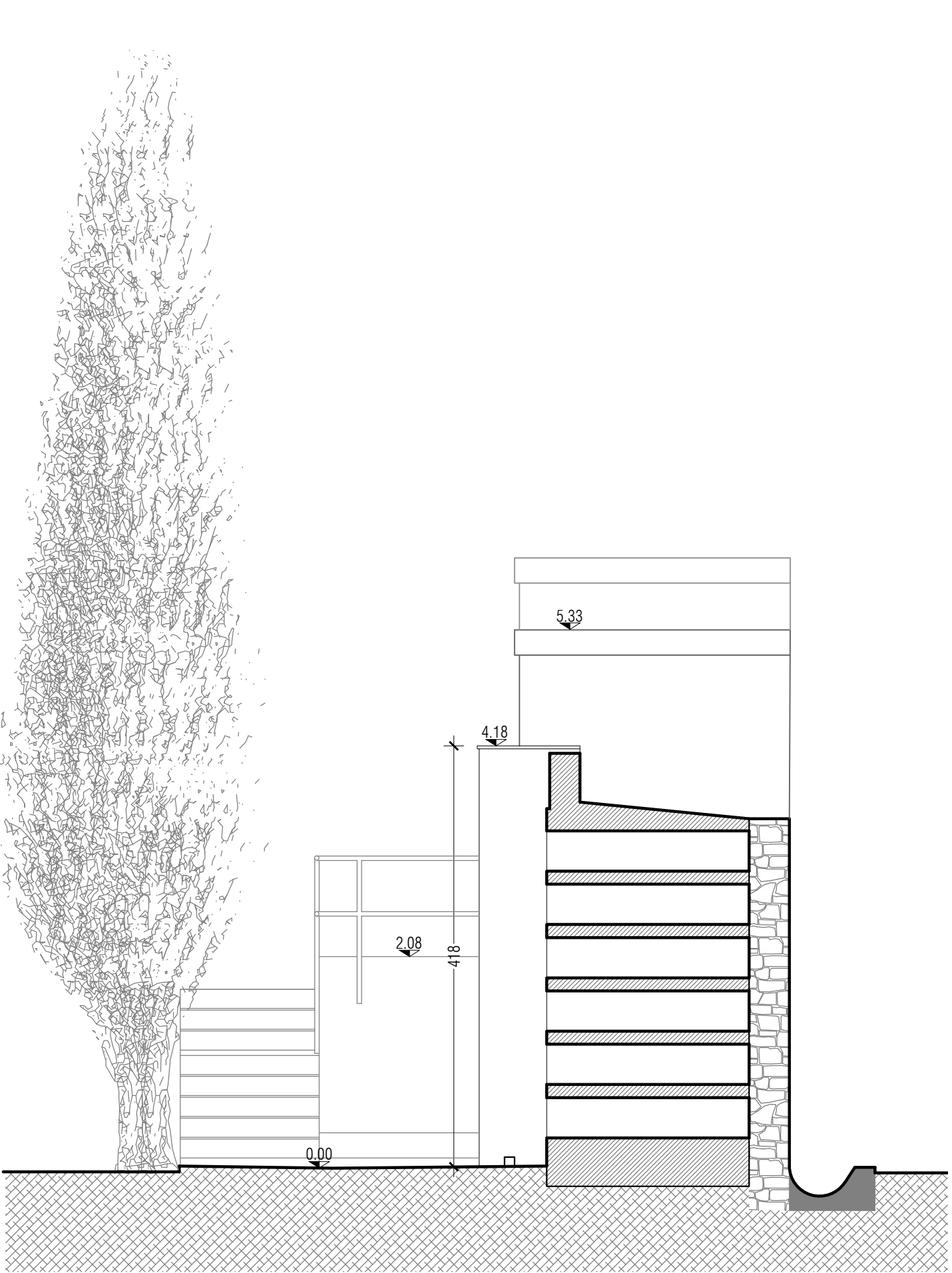


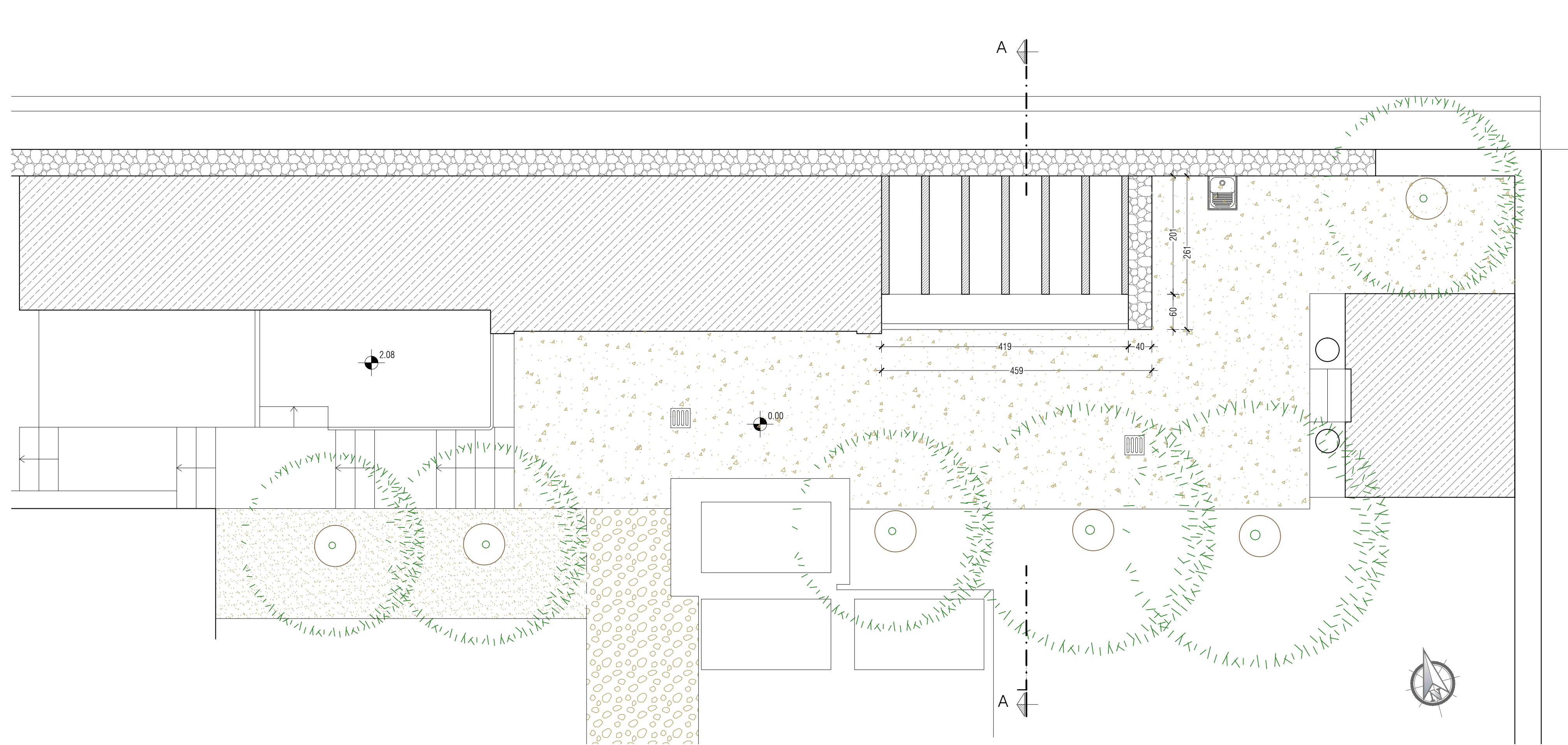
PROSPETTO FRONTALE



SEZIONE A-A



PLANIMETRIA GENERALE



COMMITTENTE

COMUNE DI MONTE ARGENTARIO
(Provincia di Grosseto)
Piazz.le dei Rioni n.8 - Porto S. Stefano (GR)

OPERA

**REALIZZAZIONE DI LOCULI NEL CIMITERO
DI PORTO S. STEFANO**

ELABORAZIONE

PROGETTO
ARCHITETTONICO

TAVOLA

STATO ATTUALE
PIANTA PIANO TERRA - PROSPETTO - SEZIONE A-A

PROGETTISTA

Ing. Daniele Metrano
Via Roma 8 - 58019 Porto S. Stefano (GR) - tel. 0564 688888
P.IVA 01270610532 - C.F. MTR DNL 74516 E22284

Dott. Ing. DANIELE METRANO
SEZIONE A
LAUREA SPECIALISTICA
15911

DATA

GIUG. 2022

SCALA

1:50

TAVOLA

A01