

COMMITTENTE



COMUNE DI MONTE ARGENTARIO

(Provincia di Grosseto)

Piazz.le dei Rioni n.8 - Porto S. Stefano (GR)

OPERA

REALIZZAZIONE DI LOCULI NEL CIMITERO DI PORTO S. STEFANO

ELABORAZIONE

PROGETTO
ARCHITETTONICO



TAVOLA

CARTOGRAFIA

PROGETTISTA

Ing. Daniele Metrano

Via Roma 8 - 58019 Porto S. Stefano (GR) - tel. 347.888627
P.IVA 01270810532 - C.F. MTR DNL 74S165202M



DATA

GIUG. 2022

ALLEGATO

A

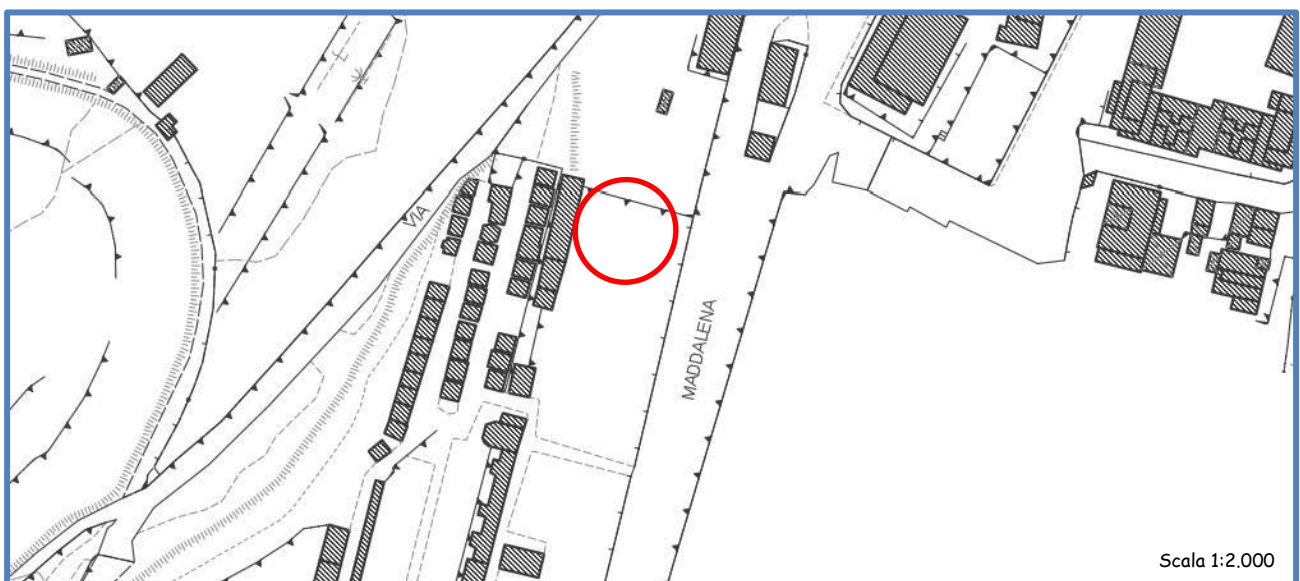
A

INQUADRAMENTO CARTOGRAFICO

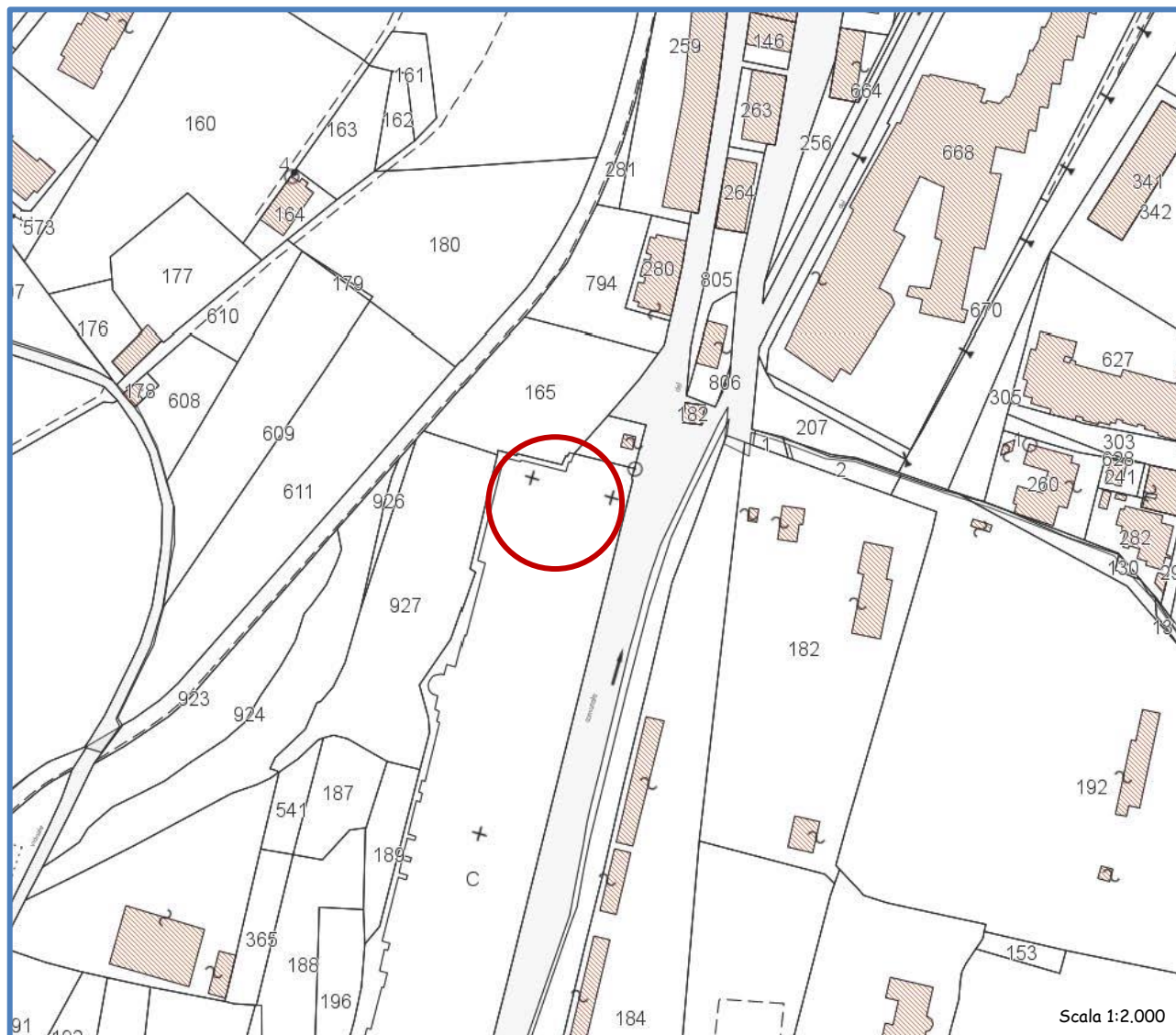
A01 - CARTA TECNICA REGIONALE



A01.1 - STRALCIO DI DETTAGLIO



A02 - ESTRATTO MAPPA CATASTALE

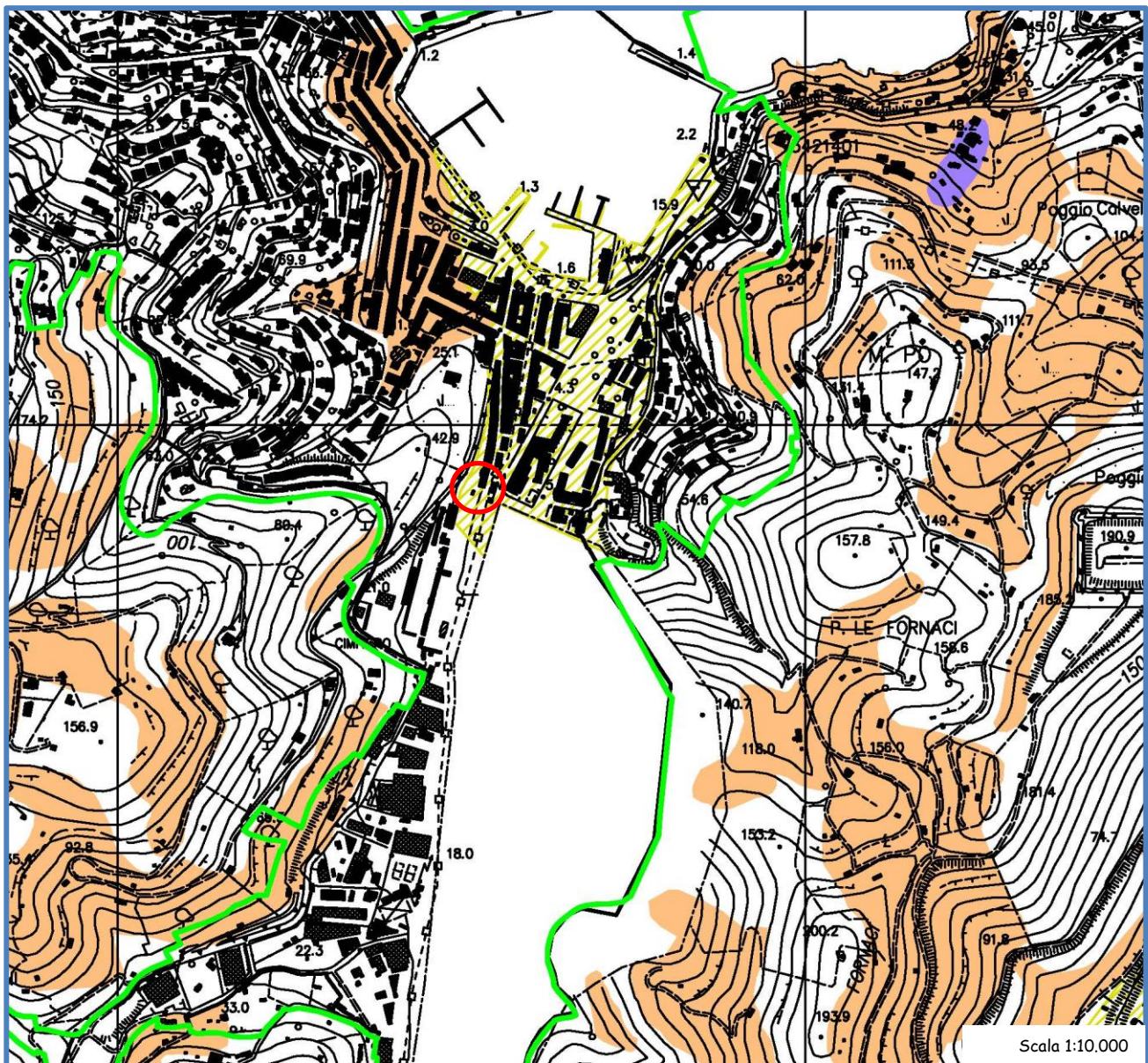


B

SUPPORTO GEOLOGICO-TECNICO

FATTIBILITÀ INTERVENTO

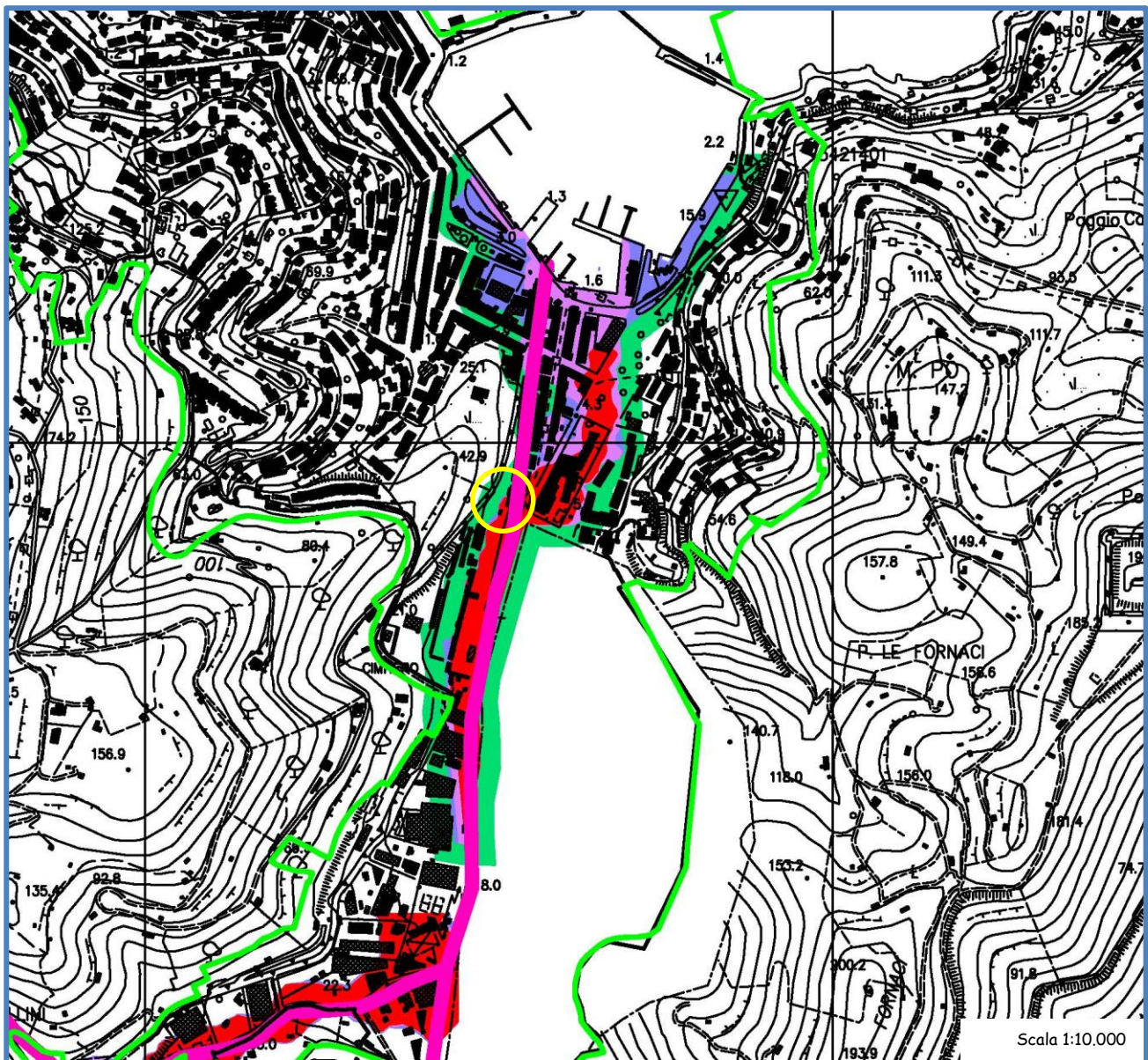
B01 – PERICOLOSITÀ GEOMORFOLOGICA (TAV_A1a)



DISPOSIZIONI NORMATIVE

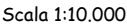
Ambito Urbano - Pericolosità geomorfologica bassa (G1).

B02 – PERICOLOSITÀ IDRAULICA (TAV_A2a)



DISPOSIZIONI NORMATIVE

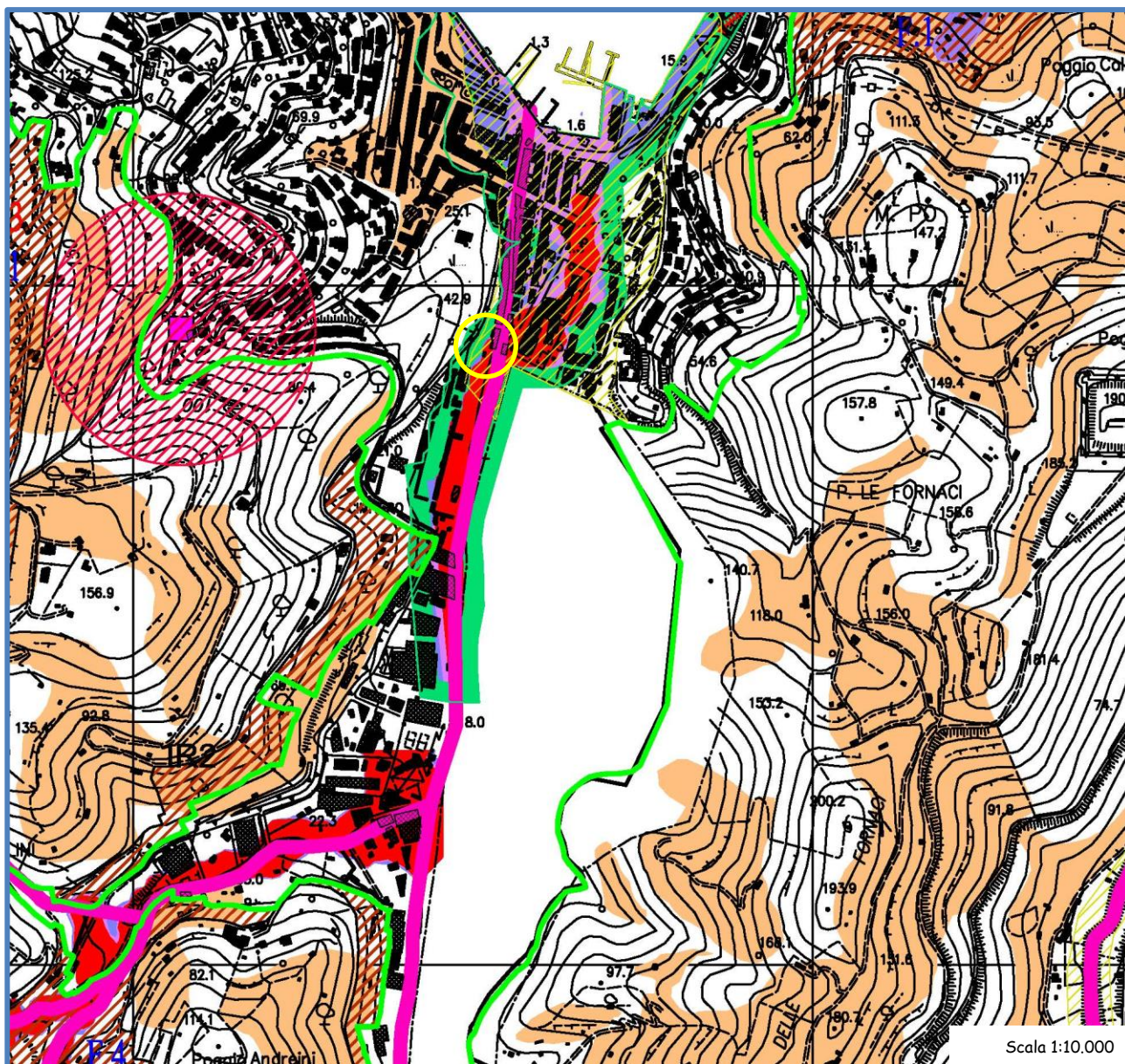
Ambito Urbano - Area inondabile con $T_r=20$ anni



DISPOSIZIONI NORMATIVE

Classe IV

B04 – CARTA DELLA FATTIBILITÀ (TAV_A4a)



DISPOSIZIONI NORMATIVE

PERICOLOSITÀ GEOMORFOLOGICA: **G1** - Pericolosità geomorfologica bassa.

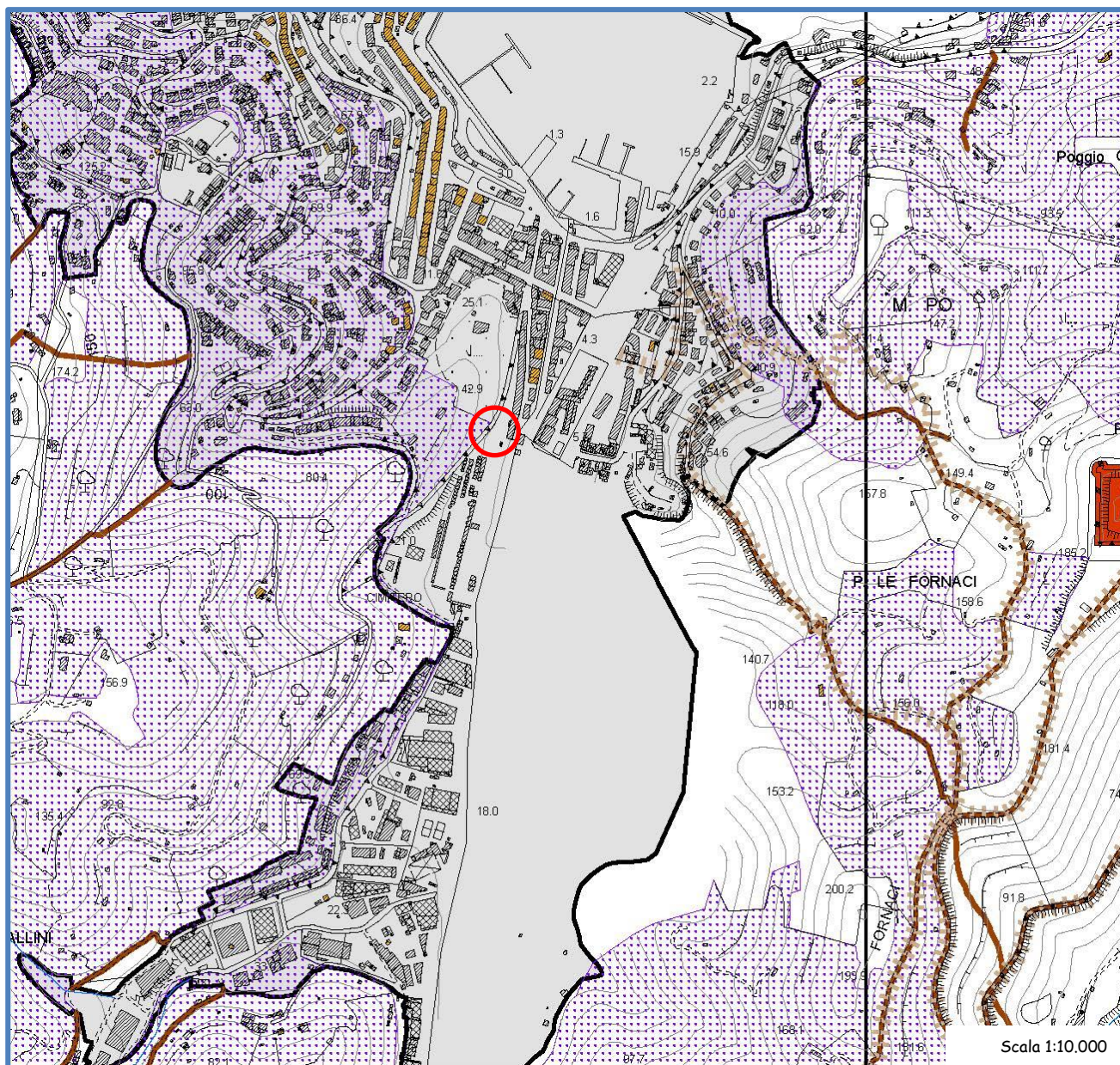
PERICOLOSITÀ IDRAULICA: **Area inondabile con Tr=20anni.**

C

REGOLAMENTO URBANISTICO

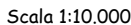
NORME TECNICHE

C01-RISORE STORICO CULTURALI (TAV_B2_A)



DISPOSIZIONI NORMATIVE

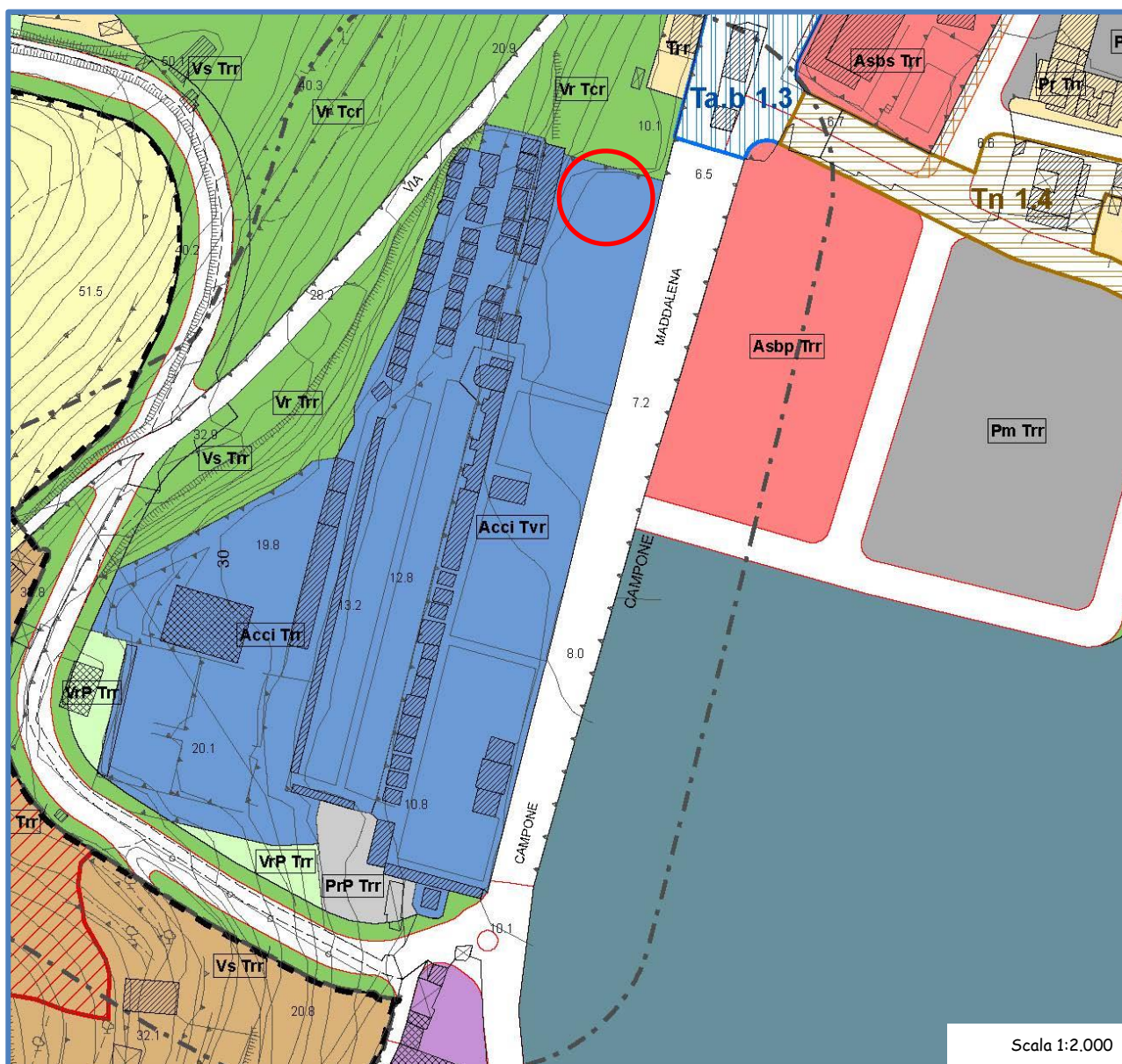
Limite del centro abitato e ambito urbano.



DISPOSIZIONI NORMATIVE

- II. D. Lgs. 42/2004, Art. 142 Aree tutelate per legge:
vincolo non presente.

C03-AMBITI URBANI: PRESTAZIONI QUALITATIVE (TAV_D1)



DISPOSIZIONI NORMATIVE

Attrezzature e servizi cimiteriali - Acci (art. 41)