

COMUNE DI MONTE ARGENTARIO

(PROVINCIA DI GROSSETO)

PIANO DI UTILIZZAZIONE
delle Aree Demaniali

Area Costiera
del
COMUNE DI MONTE ARGENTARIO

TAVOLA: ARENILI (Ambito -E-)

N°12


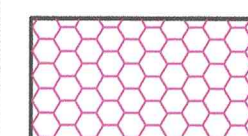
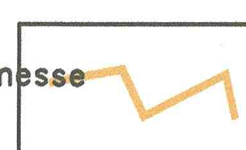
Progettisti : Dott. Arch. Augusto Donati
Dott. Arch. Lorenzo Mugnai
Geom. Livio Dinetti

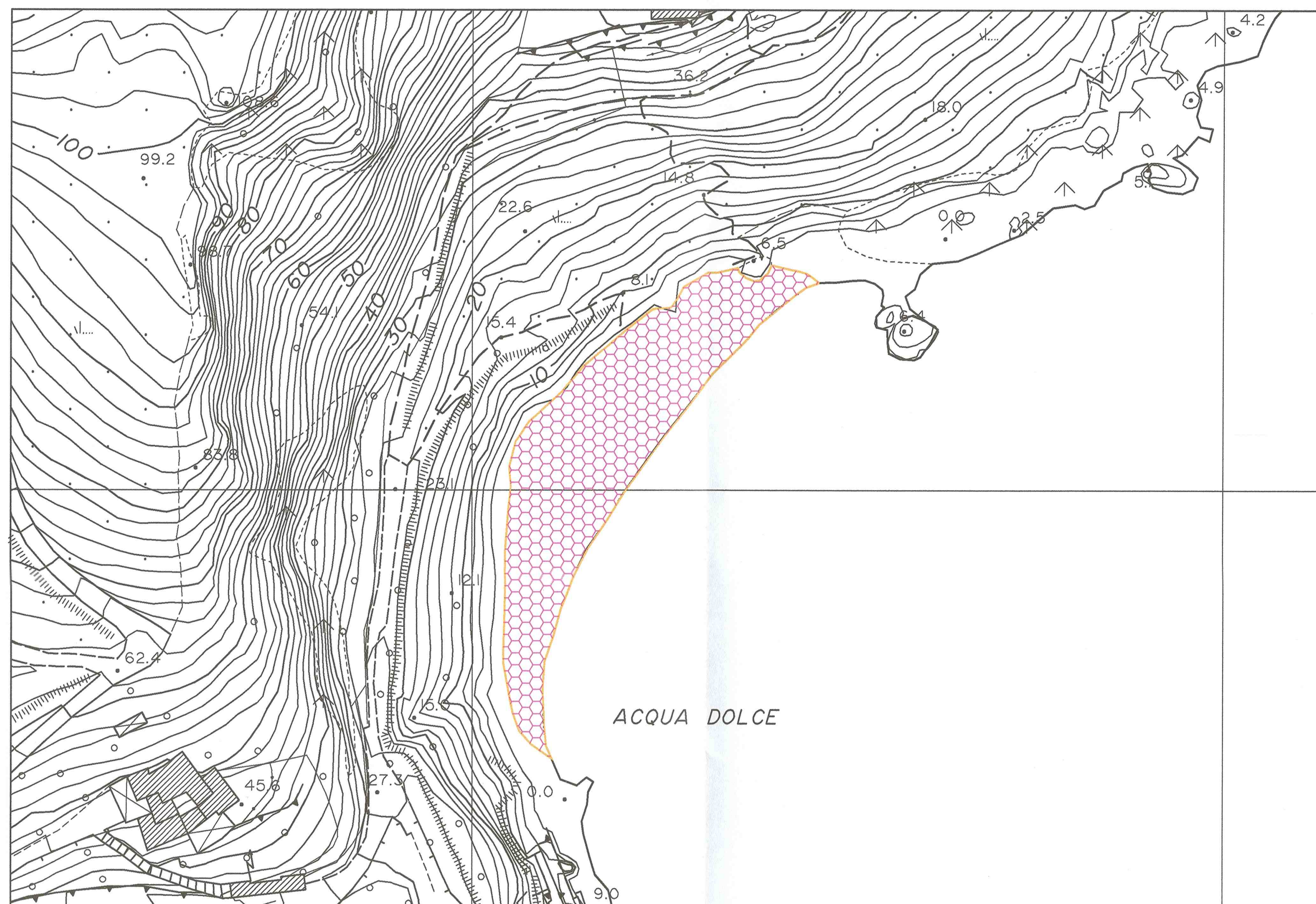
Collaboratori : Dott. Arch. Lara Faenzi
Dott. Arch. Antonella Sabato

Committente : Comune di Monte Argentario

Monte Argentario
11 Marzo 2003

LEGENDA

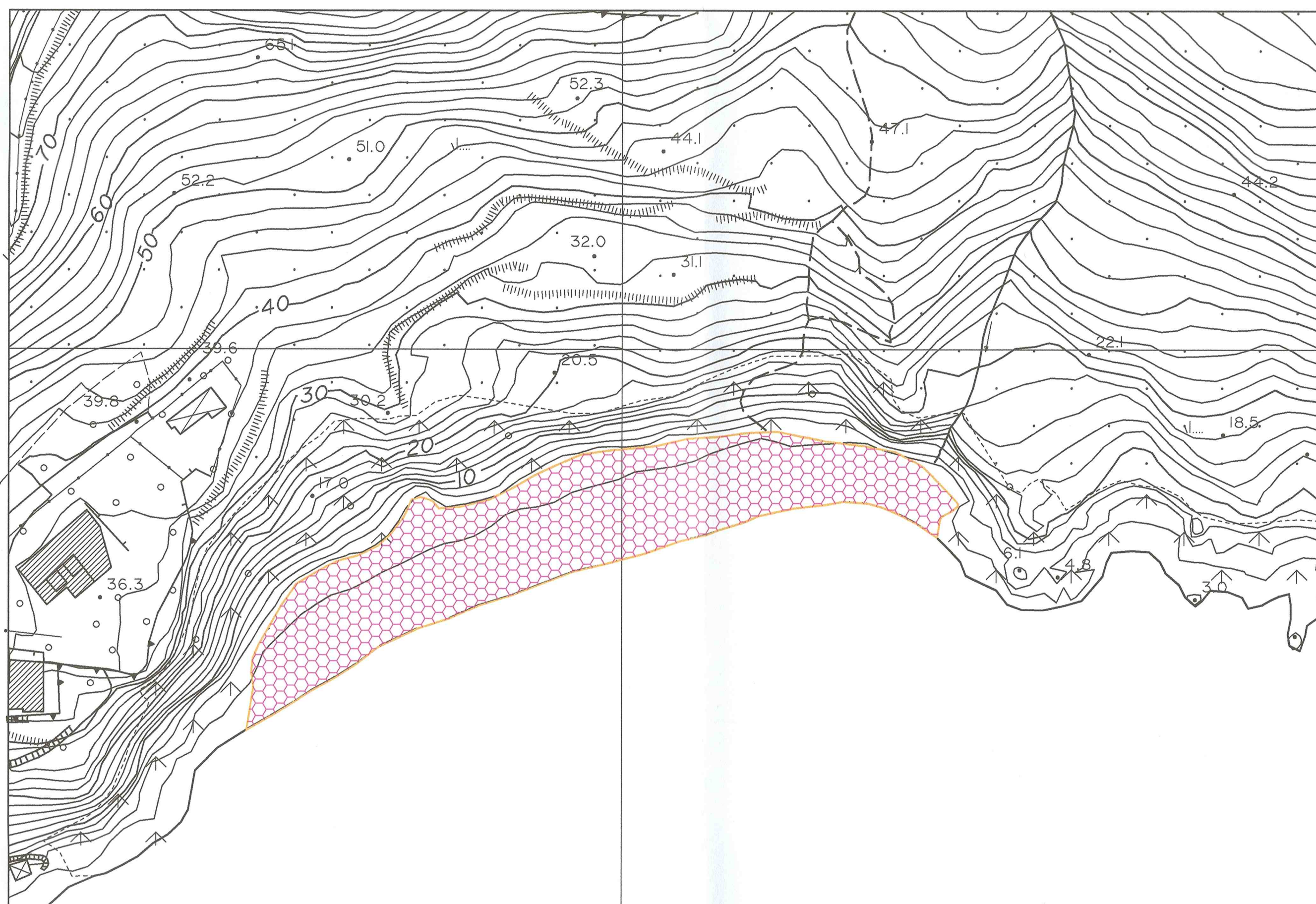
-  - Arenile in cui non sono ammesse nuove concessioni demaniali
-  - Arenile in cui sono ammesse nuove concessioni demaniali
-  Limite Arenile



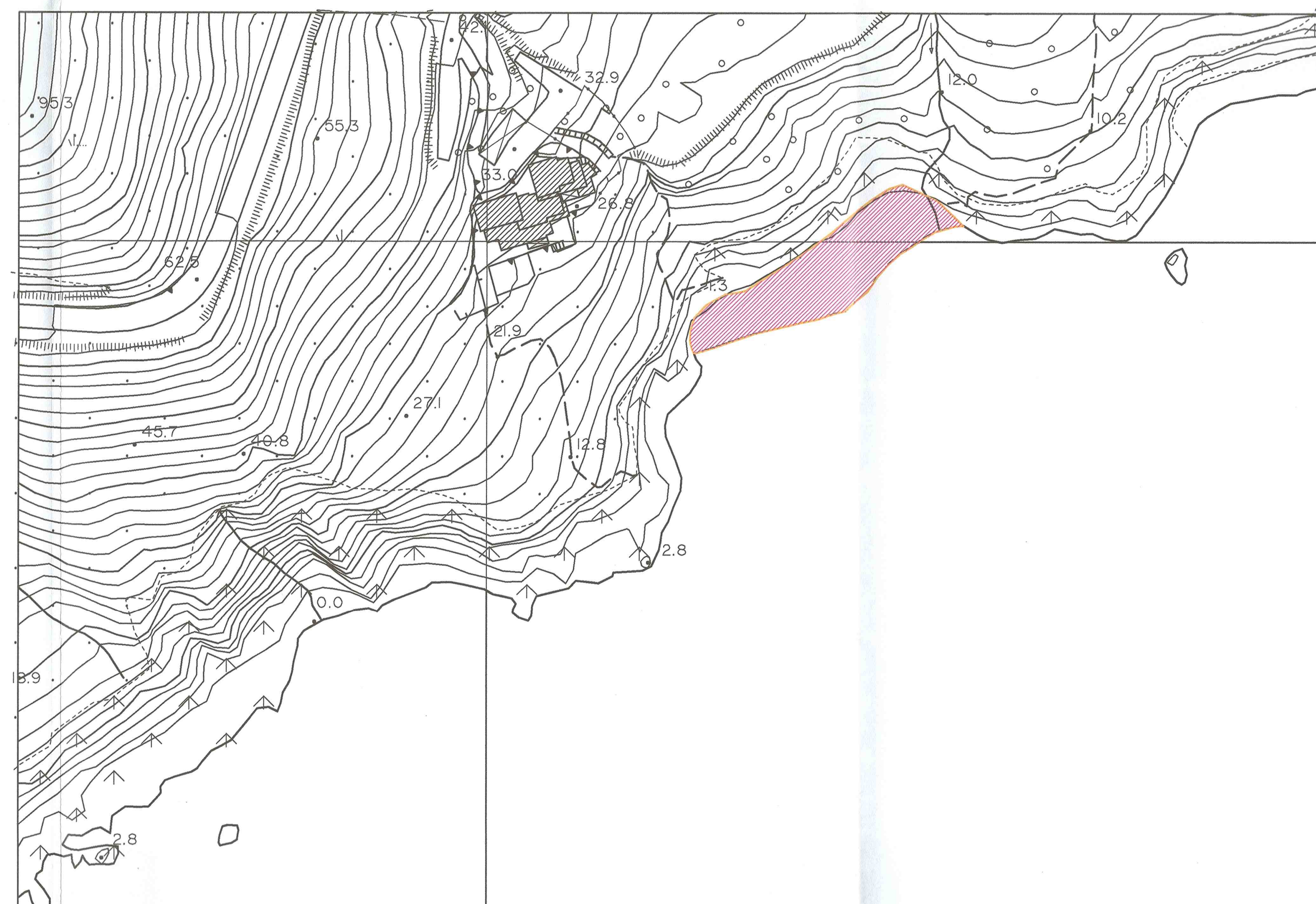
Spiaggia 28 - Acqua dolce



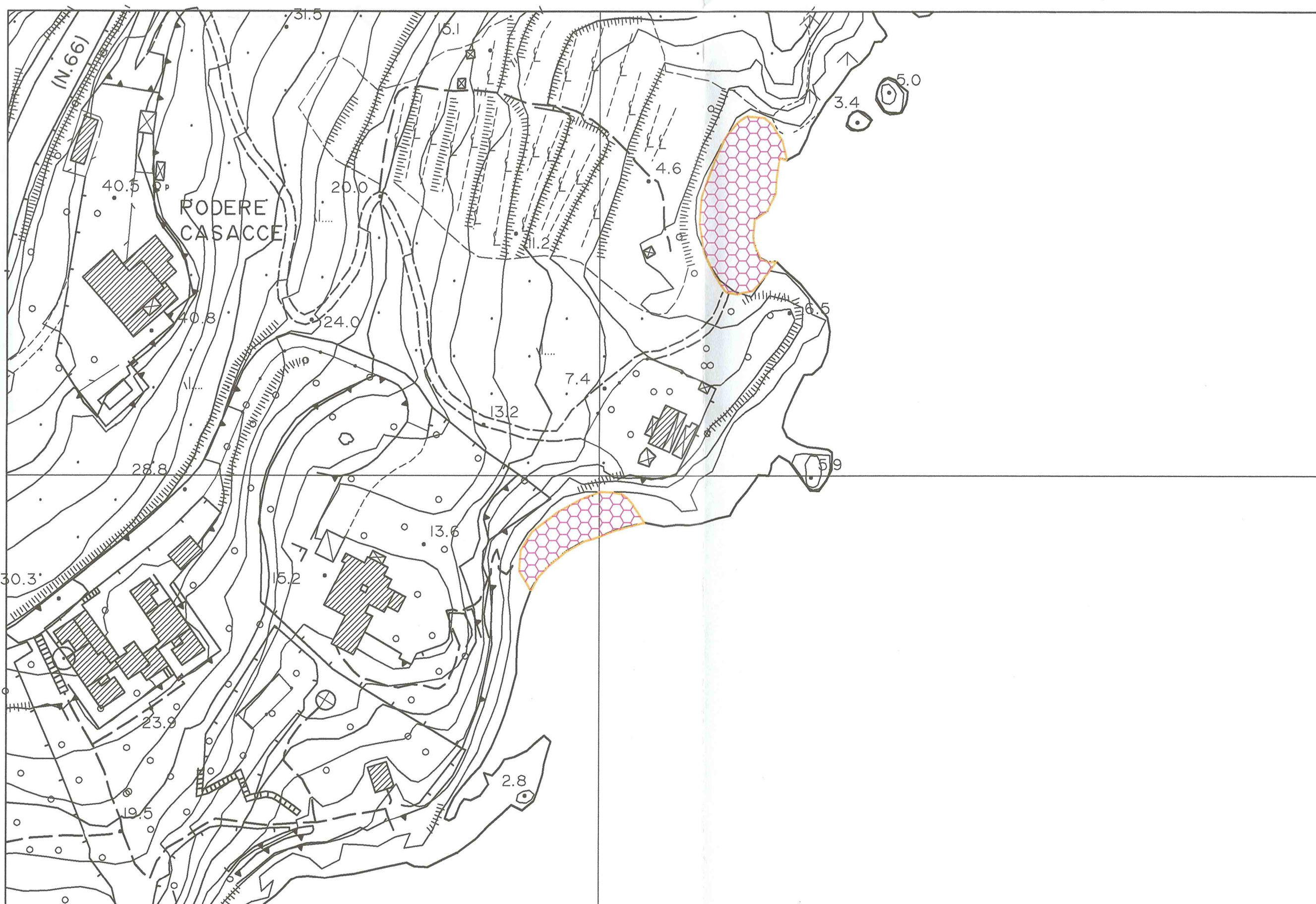
Spiaggia 29 - Sbarcatello



Spiaggia 30 - Spiaggia lunga



Spiaggia 31 - La Piletta



Spiaggia 32 - Le Viste

Scala 1:1.000